

Elaborades per  
**Josep Gregori Soler**

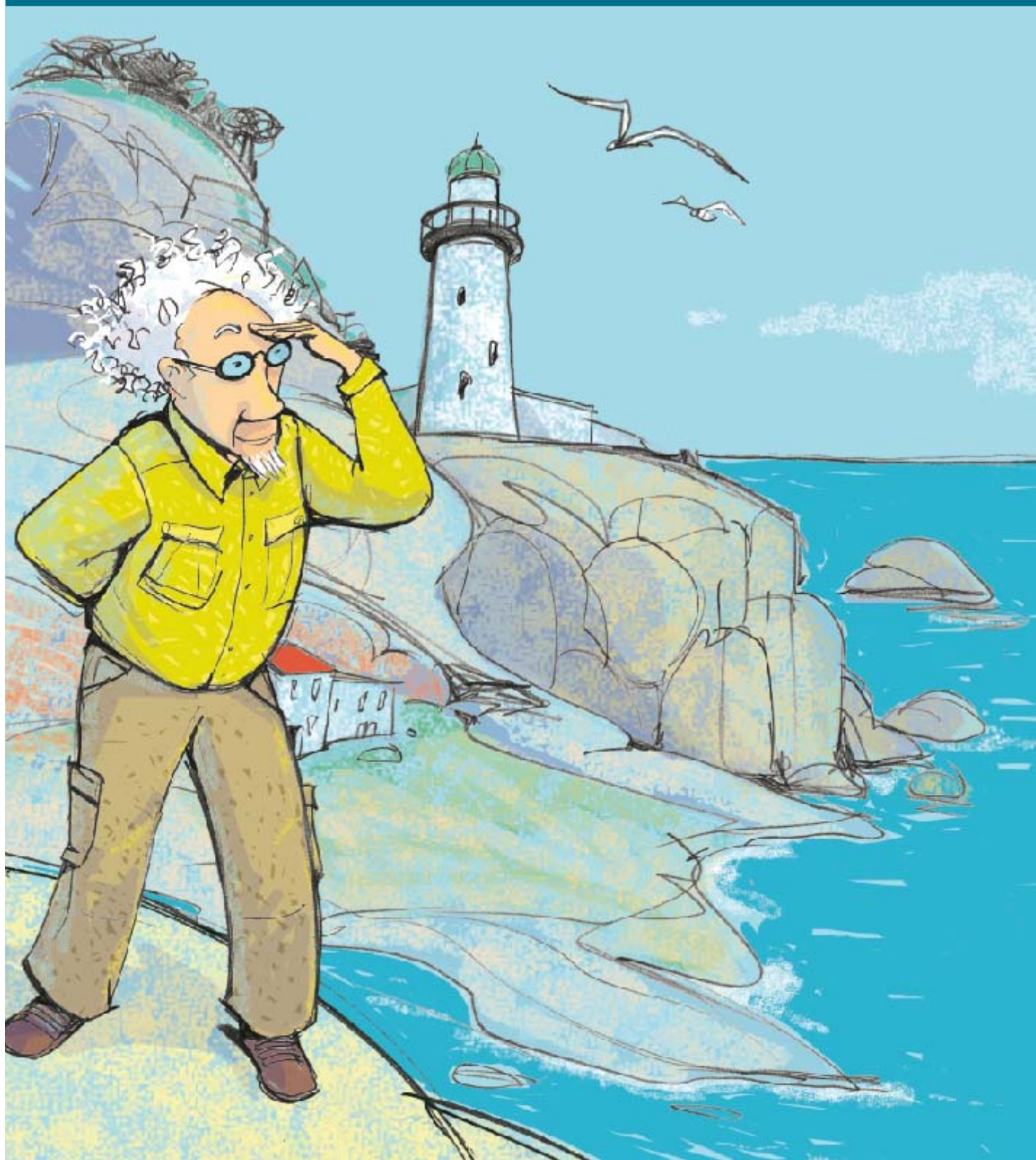


dibuixos  
**Montse Español**

**bromera**

# Propostes didàctiques

## Descens al barranc del diable



Elaborades per  
**Josep Gregori Soler**



dibuixos  
**Montse Español**

# Propostes didàctiques Descens al barranc del diable

Explora els paisatges de la terra amb el senyor Cantalombardi

## *D E S C R I P C I Ó*

Autor: Víctor Raga  
Dibuixos: Montse Español

Edicions Bromera / Alzira, 2008  
Col·lecció: «EL CLUB DE LA CIÈNCIA», núm. 3

Format: 13 × 20,5 cm, 72 pàg.  
Enquadernació en rústica. Impressió en blanc i negre.

Edat: a partir de 9 anys.

Amb un contingut rigorós, didàctic i de gran qualitat literària, aquest llibre acostarà els lectors a alguns dels conceptes de geografia inclosos al currículum del segon cicle de primària. El senyor Cantalombardi els narrarà l'aventura que va viure cinquanta anys arrere en el barranc del Diable, mentre Martí i Helena aportaran el sentit de l'humor. La barreja d'aquests elements dóna forma a una història entretinguda, divertida i educativa.



# PROPOSTES DE TREBALL\*

(MATERIAL FOTOCOPIABLE)

---

\* L'editorial autoritza la reproducció d'aquestes *Propostes de treball* amb finalitats didàctiques, però recorda que no es permet la reproducció, per fotocòpia o altres mitjans, del llibre a què es refereixen.

## A) FITXA DE LECTURA

TÍTOL DE L'OBRA: .....

AUTOR: .....

DIBUIXOS: .....

EDICIONS BROMERA, SL.

COL·LECCIÓ: ..... NÚM.: .....

1. A qui creus que li agradaria llegir aquest llibre? Per què?

.....  
.....

2. Escribe el nom dels personatges al costat de les seues il·lustracions. Després explica una cosa que haja fet cadascun d'ells en la novel·la.



.....  
.....  
.....



.....  
.....  
.....



.....  
.....  
.....

3. Què és el que més t'ha agradat del llibre? Raona la resposta.

.....  
.....  
.....  
.....

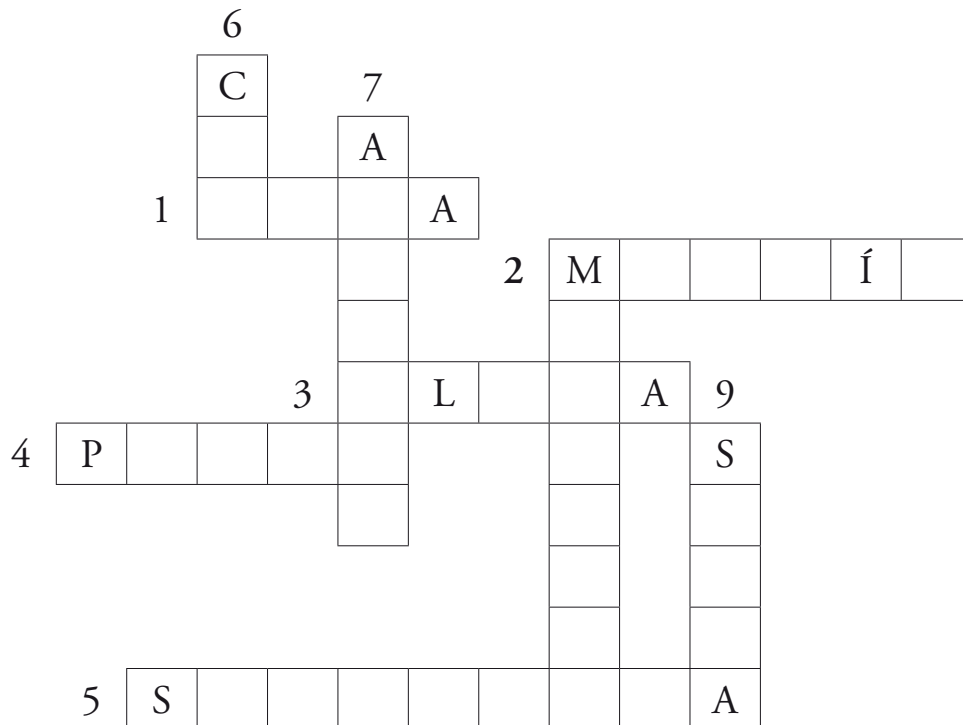


3. A la pàgina 14, el senyor Cantalombardi diu a Martí que fa cara de «no haver trencat mai un plat». Què vol dir aquesta expressió?

.....

.....

4. Resol aquest encreuat. Primer, intenta completar el màxim possible de solucions de memòria. Quan ja no sàpigues més paraules, consulta la il·lustració de les pàgines 36 i 37 del llibre.



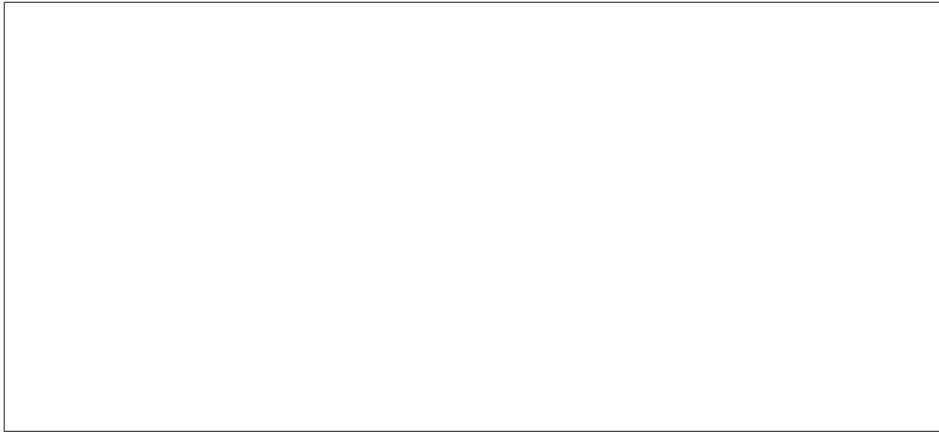
#### HORITZONTALS

1. Pujol solitari de forma massissa, arredonida i plana en la part superior.
2. Conjunt muntanyós molt compacte. Les serres van en diferents direccions.
3. Territori amb poques elevacions que es troba a poca altitud. També anomenat pla.
4. Muntanya menuda de poca elevació.
5. Grup de serres alineades.



## VERTICALS

2. Elevació gran del terreny.
  6. La part més alta d'una muntanya.
  7. Territori extens més o menys pla que es troba bastant elevat.
  9. Pujol solitari de forma massissa, arredonida i plana en la part superior
- 
5. Quan Cantalombardi es talla, Esteve fa un rai per a baixar el riu navegant. Busqueu informació i dibuixeu un rai.



6. Si hagueres de fer una expedició, on preferiries anar, a la selva, al desert o a l'Himàlaia? Per què? Quin equipatge creus que necessitaries?



.....

.....

.....

.....



.....

.....

.....

.....



.....

.....

.....

.....

7. Tria un altre lloc diferent al de l'activitat anterior. Penses que podries anar-hi amb el mateix equipatge que has enumerat abans? Per què?

.....

.....

.....

.....

8. Al poble d'Esteve hi ha un riu, que no és molt cabalós. Explica amb les teues paraules que és el cabal d'un riu.

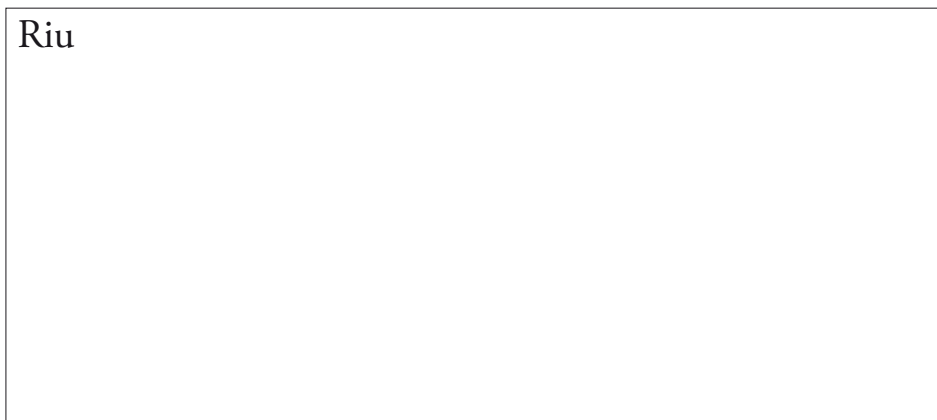
.....

.....

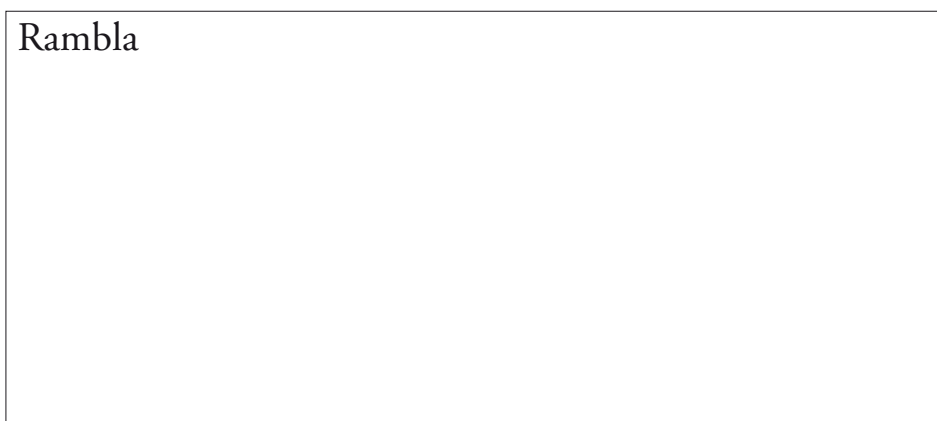
.....

9. Quina diferència hi ha entre un riu i una rambla? Demuestra que ho saps dibuixant un riu i una rambla.

Riu

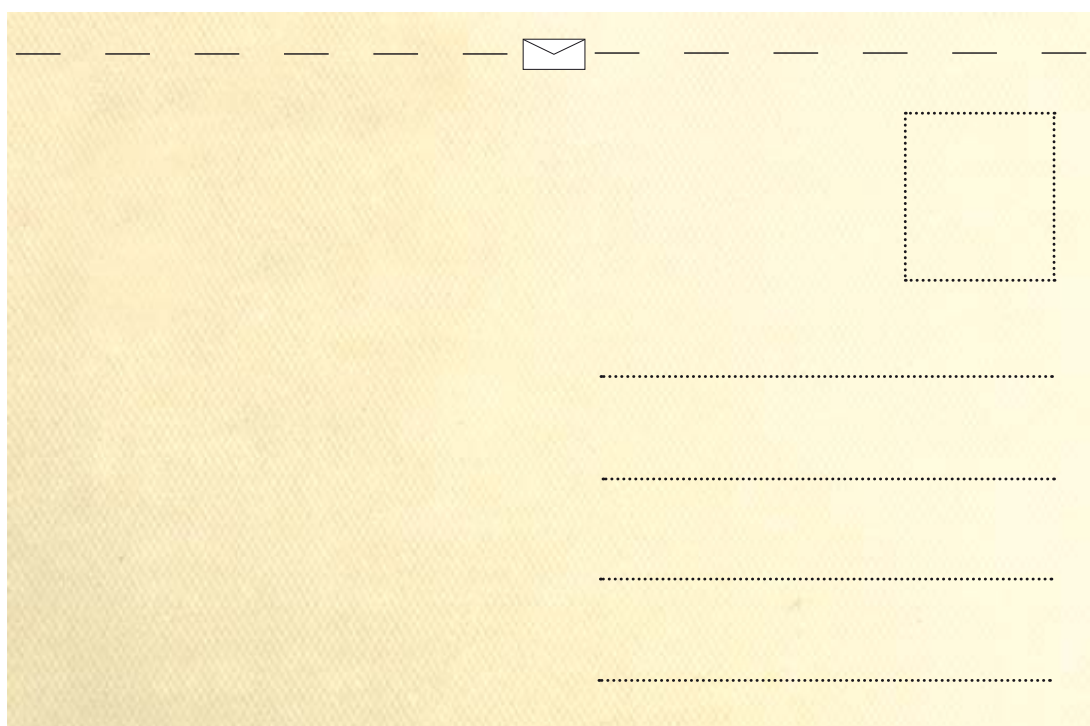


Rambla





10. El senyor Cantalombardi es posa molt content en rebre una postal d'Esteve. Pensa en algú a qui fa temps que no veus o a qui voldries felicitar per alguna cosa especial i escriu-li una postal. De segur que s'alegrarà molt de rebre-la!

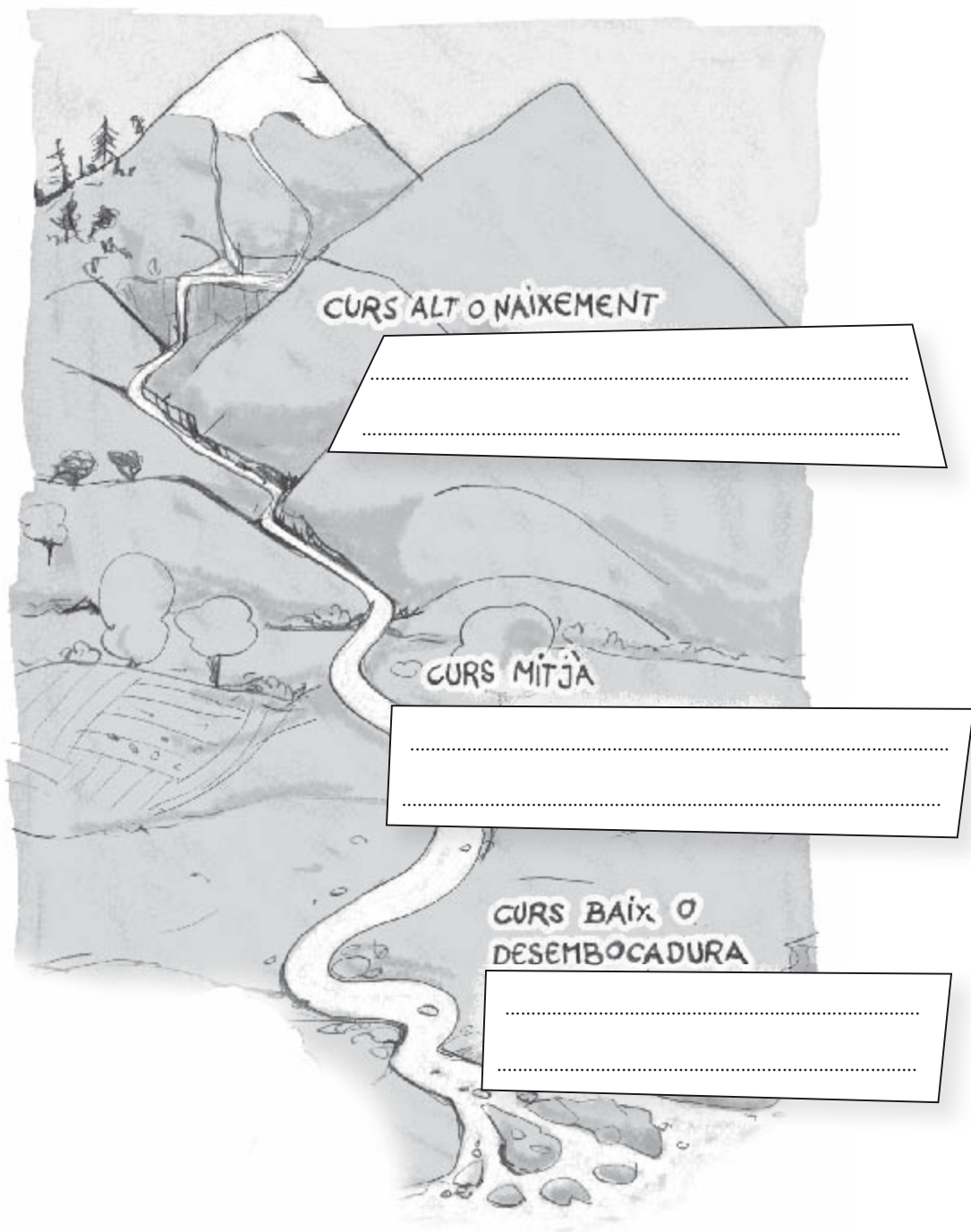


11. Cantalombardi i Esteve obtenen menjar d'unes terres de secà que havien estat transformades en terrenys de regadiu. Quina diferència hi ha entre els dos tipus de terres? Quins productes s'obtenen fonamentalment en cadascuna d'elles?

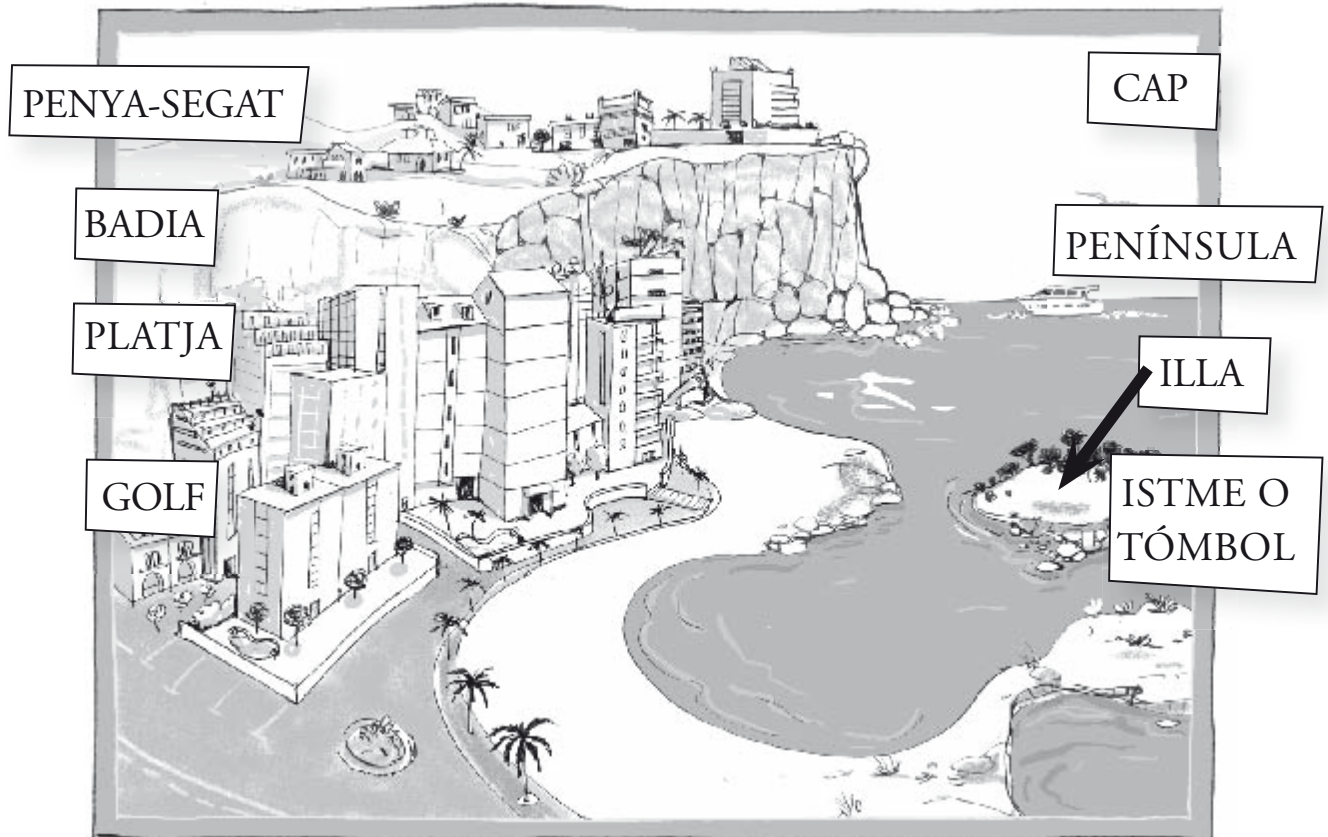
	CARACTERÍSTIQUES	PRODUCTES QUE S'OBTENEN
REGADIU	<div></div> <div></div> <div></div>	<div></div> <div></div> <div></div>
SECÀ	<div></div> <div></div> <div></div>	<div></div> <div></div> <div></div>

12. Copia la descripció dels distints trams del curs del riu on corresponga:

- El riu acabat de formar baixa ràpidament i excava la terra.
- El riu travessa valls i planes, el pendent és més suau i el riu va més lent.
- Gairebé no hi ha desnivell. El riu diposita sediments i a vegades es desborda i canvia de curs.



13. El poble on viu Esteve ha sofert enormes transformacions urbanístiques, però encara s'hi poden localitzar tots els elements que hi havia fa cinquanta anys. Traça una fletxa que assenyal·le el lloc on es troben aquests accidents geogràfics.



14. Has notat a faltar algun element en l'activitat anterior? Quin? Informeu-vos sobre què passa quan aquest element falta en l'ecosistema de la platja. Anoteu les conclusions.

.....

.....

.....

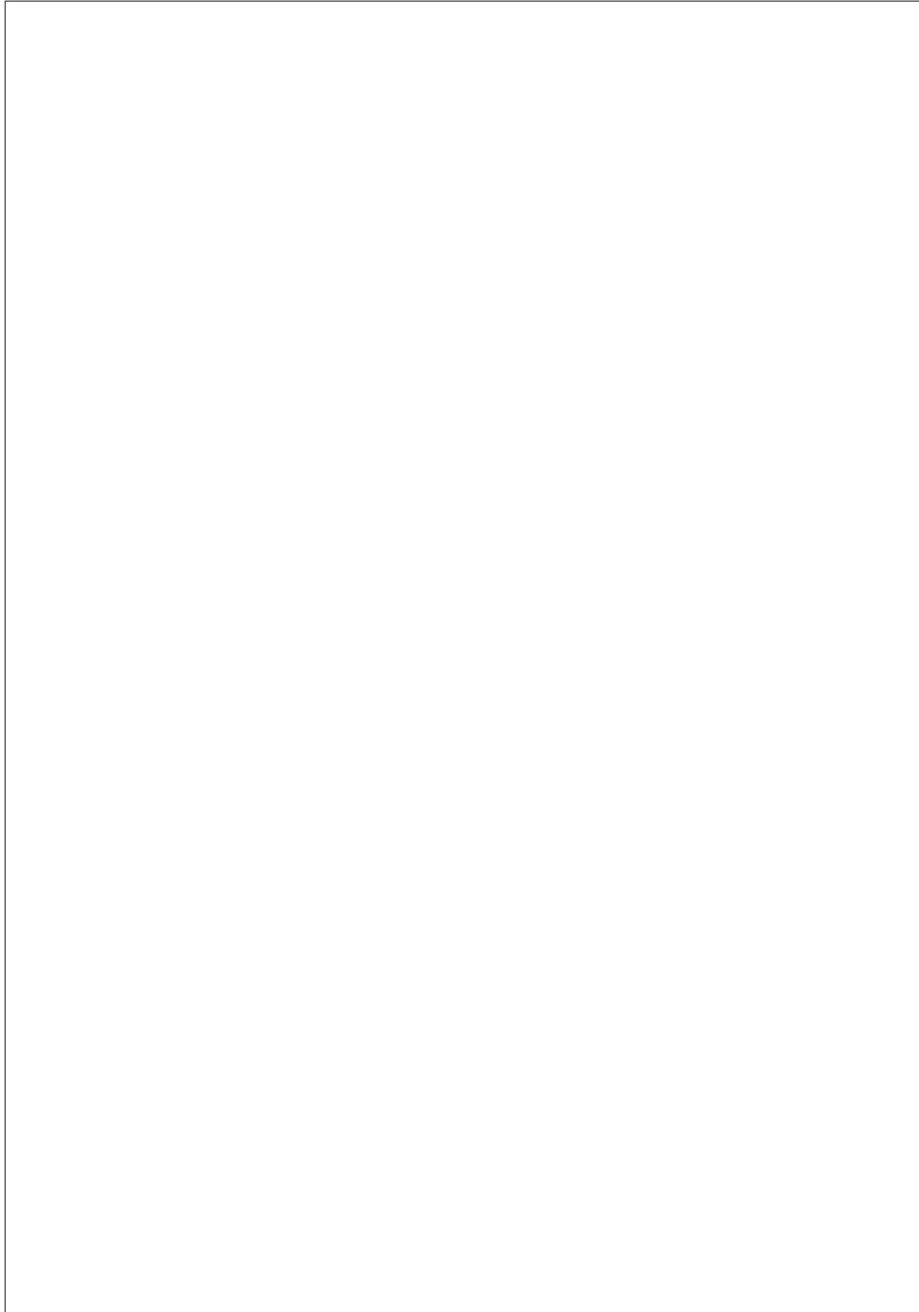
.....

.....

.....

.....

15. De segur que tu també has viatjat en vacances a la platja, o has fet alguna excursió a la muntanya. Dibuixa un paisatge que t'agradaria visitar, o en el qual ja hages estat.



16. Heu viatjat pel mar o per l'aire alguna vegada? Com va ser l'experiència? Organitzeu un debat a classe sobre quina seria, segons vosaltres, la millor d'aquestes dues maneres de viatjar.

17. Per a orientar-se amb el mapa de relleu, es necessita una brúixola. Si no en teniu, sempre es possible fer-ne una de manera relativament fàcil. [nota: imatges de <http://www.crealotumismo.com/como-hacer-una-brujula/>, vosaltres fi-queu-ne unes altres semblants].

Necessitarem:

Un poc de paper higiènic

Un llapis

Un imant

Una agulla

Un recipient amb aigua

Agafem una agulla i la imantem fregant-la diverses vegades per damunt de l'imat, sempre en la mateixa direcció.

Ara, posarem l'agulla en l'aigua. Però abans, per a evitar que l'agulla s'enfonse, la col·loquem damunt d'un trosset de paper higiènic, i la deixem molt a poc a poc en la superfície de l'aigua.

Quan l'agulla i el paper floten, haurem d'empentar amb compte el paper amb l'ajuda d'un llapis. D'aquesta manera el separarem de l'agulla, que es quedarà flotant en l'aigua. Si aquest pas et costa, prova a untar l'agulla amb oli, per a que se separe millor.

Una vegada tenim l'agulla sola flotant en l'aigua, aquesta apuntarà al pol nord. Compte, perquè els objectes de ferro, com ara les potes de les cadires o els imants, poden desviar-la! Pots utilitzar aquest fenomen per a divertir-te: desvia l'agulla amb l'imat i després observa com torna a assenyalar cap al nord!

Propostes didàctiques referides al llibre  
*Descens al barranc del Diable* (ISBN: 978-84-9824-345-1)

© Edicions Bromera, SL  
Polígon Industrial 1 - 46600 Alzira  
[www.bromera.com](http://www.bromera.com)

© Josep Gregori Soler, 2009  
Dibuixos de Montse Español Rodié, 2008