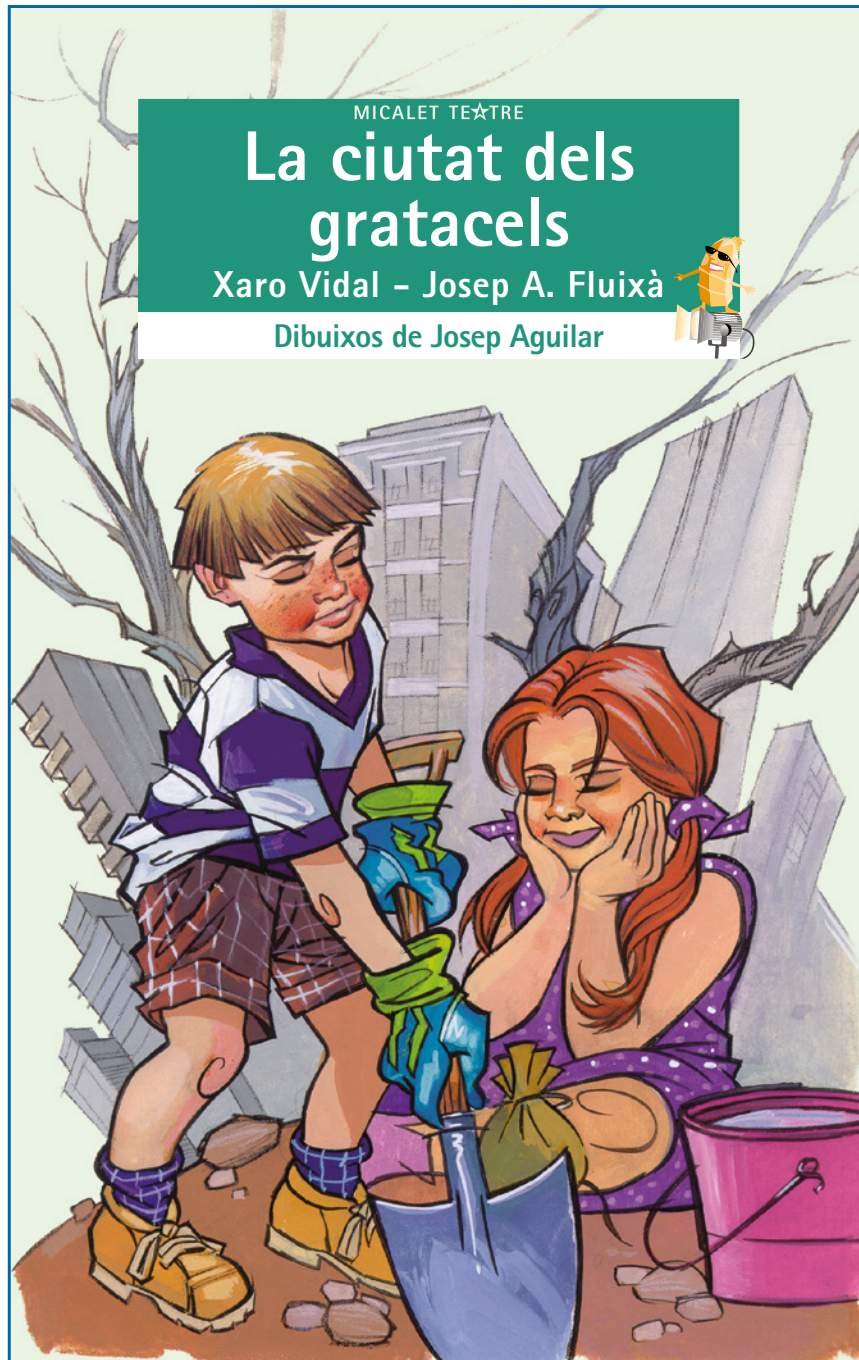


proposta didàctica



bromera



TÍTOL DE L'OBRA:

AUTORS:

IL·LUSTRADOR:

EDICIONS BROMERA

COL·LECCIÓ:

SÈRIE: NÚM.:

ACTIVITATS



1. Quin és el personatge o personatges principals d'aquesta obra?

.....



2. Escriu el nom d'altres personatges que, en la teua opinió, també resulten importants.

.....

.....



3. A l'Escena 1, un personatge recorda:
«Quan jo era xicotet, sí que era bonic el poble».

• De quin personatge es tracta?

.....

.....

• A qui li conta aquest record?

.....

.....

• Per què li ho diu?

.....

.....

.....

.....





4. Indica si les afirmacions següents són vertaderes o falses:

| | V | F |
|---|---|---|
| Gratacelònia es troba prop del llac dels Set Colors de l'Iris. | | |
| Els venedors no aconsegueixen vendre els paraigües perquè mai no hi plou. | | |
| L'alcaldeessa proposa arrancar els arbres secs. | | |
| El mestre no vol que els xiquets vagin a buscar la felicitat. | | |
| El Bruixot dona una llavor als xiquets. | | |
| El grup s'oblida de sembrar la llavor al pati de l'escola. | | |
| L'obra té un desenllaç feliç. | | |

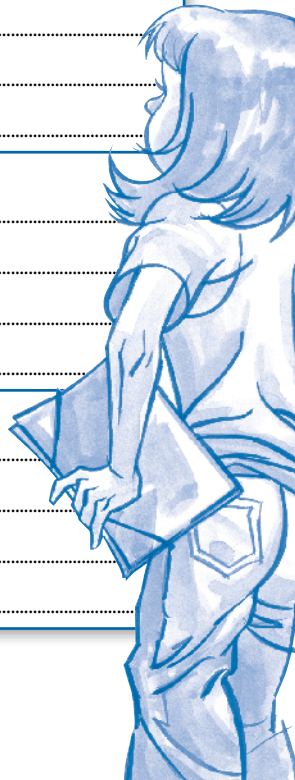


5. Igual que les narracions, les obres teatrals també consten de:

- Introducció, on s'exposa la situació inicial i es presenten els personatges principals.
- Nus, on es desenvolupa l'acció i s'esdevenen els fets més rellevants.
- El desenllaç, on es resolen les situacions anteriors i s'acaba la representació teatral.

Tenint en compte aquestes explicacions omple el requadre següent:

| | Seqüència o seqüències | Personatges |
|-------------|----------------------------------|----------------------------------|
| Introducció | | |
| Nus | | |
| Desenllaç | | |





6. De la llista següent, tria la paraula o paraules que millor expliquen el caràcter d'aquests personatges:

- burleta
- animador
- setciències
- combativa
- col·laborador
- autoritària



| Personatge | Caràcter |
|--------------|-------------------------|
| Bruixot | |
| Mestre | |
| Alcaldessa | |
| Consellera 1 | |
| Quico | |
| Granota | |



7. Escriu el nom del personatge que diu cada frase:

| | |
|--|---|
| | Estic segur que la fortuna ens espera a Gratacelònia. |
| | Ah, ja ho sé! Vosté viu a la plaça de l'Ajuntament. |
| | Si no hi ha pardals, millor! Els pardals són un perill. |
| | No havia vist mai uns animals tan ridículs. |
| | La felicitat heu de guanyar-vos-la amb el vostre treball. |



8. Analitza l'ambientació de l'obra:

a) L'acció de l'obra *La ciutat dels gratacels* transcorre en espais reals o imaginaris? Quins són reals? Quins semblen imaginaris?

Reals:

.....

Imaginaris:

.....

b) En quin temps es desenvolupen els fets: en una època passada, present o futura? Com ho podem saber?

.....

.....

c) Com definiries aquesta obra: històrica, realista, fantàstica o d'aventures?

.....



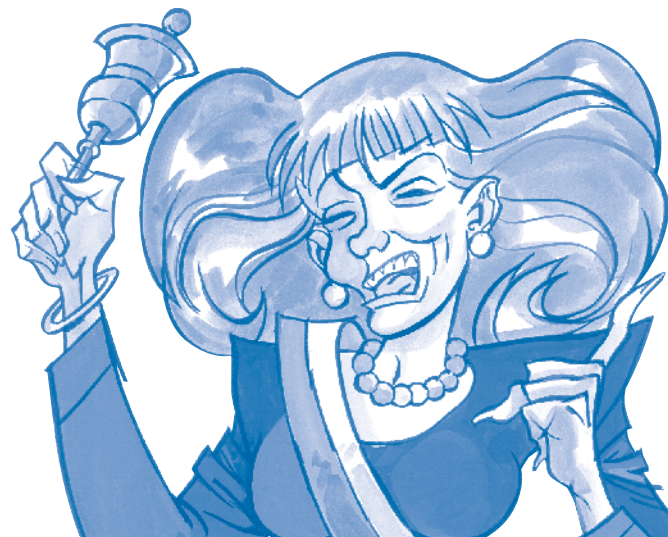
9. Prenent com a model aquesta obra de teatre, inventa una història (amb personatges de tot tipus) on es conte una aventura que t'agradaria viure.

.....
.....
.....
.....
.....
.....
.....
.....
.....
.....
.....



10. Durant la primera reunió de l'ajuntament, només dos consellers voten en contra de tallar els arbres. Què hauries votat tu? Explica què hauries dit per a defensar la teua postura.

.....
.....
.....
.....
.....
.....
.....
.....





11. Els paraigües, inservibles a Gratacelònia, són objectes per a protegir-nos de la pluja. Digues els noms dels objectes destinats als usos següents. Tots comencen per *para*.

| Ús | Objecte |
|--|---------|
| Per a parar els xocs. | |
| Per a protegir-se del sol. | |
| Per a atraure els llamps. | |
| Per a protegir-se de la brisa. | |
| En una bicicleta, per a evitar embrutar-nos de fang. | |
| Per a protegir-nos del vent. | |



12. Seguint les descripcions dels personatges que apareixen a l'obra, confeccioneu titelles i representeu el fragment de l'obra que més us agrada. Podeu repartir-vos la tasca seguint aquest ordre:

- Confecció i manipulació de titelles.
- Organització de l'ambientació.
- Preparació d'alguns efectes especials: llum, música, etc.



13. Endevina les paraules secretes i escriu només la lletra indicada en la casella que corresponga, i trobaràs la paraula amagada.

1. Nom de l'animal que guia els xiquets perquè puguin trobar el Bruixot (primera lletra).
2. Persona que incita els xiquets a buscar la felicitat (cinquena lletra).
3. Nom de la xiqueta que anima el grup a continuar la recerca (quarta lletra).
4. Personatge que dona les llavors als xiquets i les xiquetes (última lletra).
5. Màxima autoritat municipal (primera lletra).
6. Autoritats municipals que formen l'ajuntament (primera lletra).
7. Personatge que demana ajuda per a arribar a casa (segona lletra).
8. Cognom de la coautora d'aquesta obra teatral (última lletra).





14. Dibuixa l'aspecte que devia tindre Gratacelònia al principi de l'obra i després de la tempesta.

Abans

Després



15. Quin personatge t'agradaria representar si hagueres de participar en l'espectacle de *La ciutat dels gratacels*? Explica per què.

.....

.....

.....

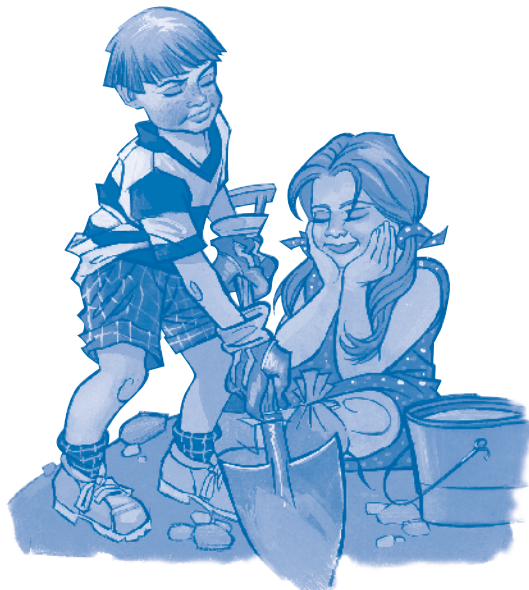
.....



16. Conta amb les teues paraules l'escena o el fet de l'obra que més t'haja impressionat, i explica per què.



17. Què penses, en general, del llibre? Què és el que més t'ha agradat? El recomanaries als teus companys? Explica per què.





MICALET TEATRE



a partir de 9 anys

Una colla d'aventurers intrèpids no està disposada a deixar que la ciutat on viuen continue deteriorant-se. Els xiquets i les xiquetes estan farts de no tenir un lloc on esplaiar-se. Per això, inicien un viatge amb l'objectiu de trobar la felicitat i retornar-la a *La ciutat dels gratacels*.

Xaro Vidal (1952-1998) exercí de mestra molts anys a Carcaixent i compartí amb l'escriptor alzi-
reny **Josep A. Fluixà** (1959) dues passions: el foment de la literatura infantil i el teatre. El fruit d'aquesta doble afició es concretà en la redacció de l'obra que ara teniu a les mans.

Propostes didàctiques referides al llibre
La ciutat dels gratacels
(ISBN: 978-84-7660-736-7)
© Edicions Bromera, SL
© Víctor Latorre, Francesc J. López, Mario Máñez i Pilar Martínez
© Dibuixos de Josep Aguilar

bromera