



Inclou CD  
amb cançons

Joc de cartes

Bertomeu  
i Empar Bou

edicions  
**bromera**

Ja deveu saber que el pirata **Pataxula** té un vaixell i una tripulació per a buscar tresors per tot el món.

## PATAXULA

Pataxula té un vaixell i una tripulació que van buscant tresors per tot el món. Pataxula, intel·ligent pirata sense por, amb amigues i amics que el fan més fort.

Pataxula sempre va amb tu hissant les veles i buscant la llum.

Pataxula, pirata rebel, que el destí fa que hui es creue en el teu camí.

Pataxula...

Pataxula, somiem que esta nit eixa lluna serà el nostre llit.

Pataxula, pirata rebel, que el destí fa que hui es creue en el teu camí.

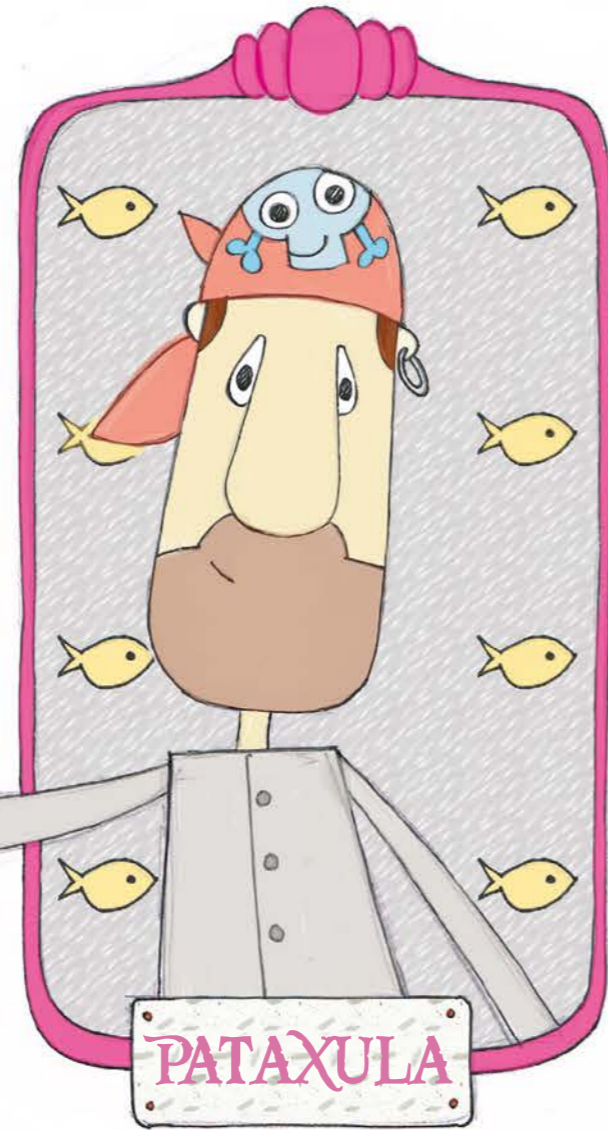
I els tresors més llunyans trobaré si estàs tu al meu costat.

I la llum que tu fas al somriure em guiarà per camins que ningú ha travessat.

Pataxula...



Una vegada, volien trobar el tresor de les fustes **màgiques** i, per això, havien d'anar a l'illa de **Gamerús**.



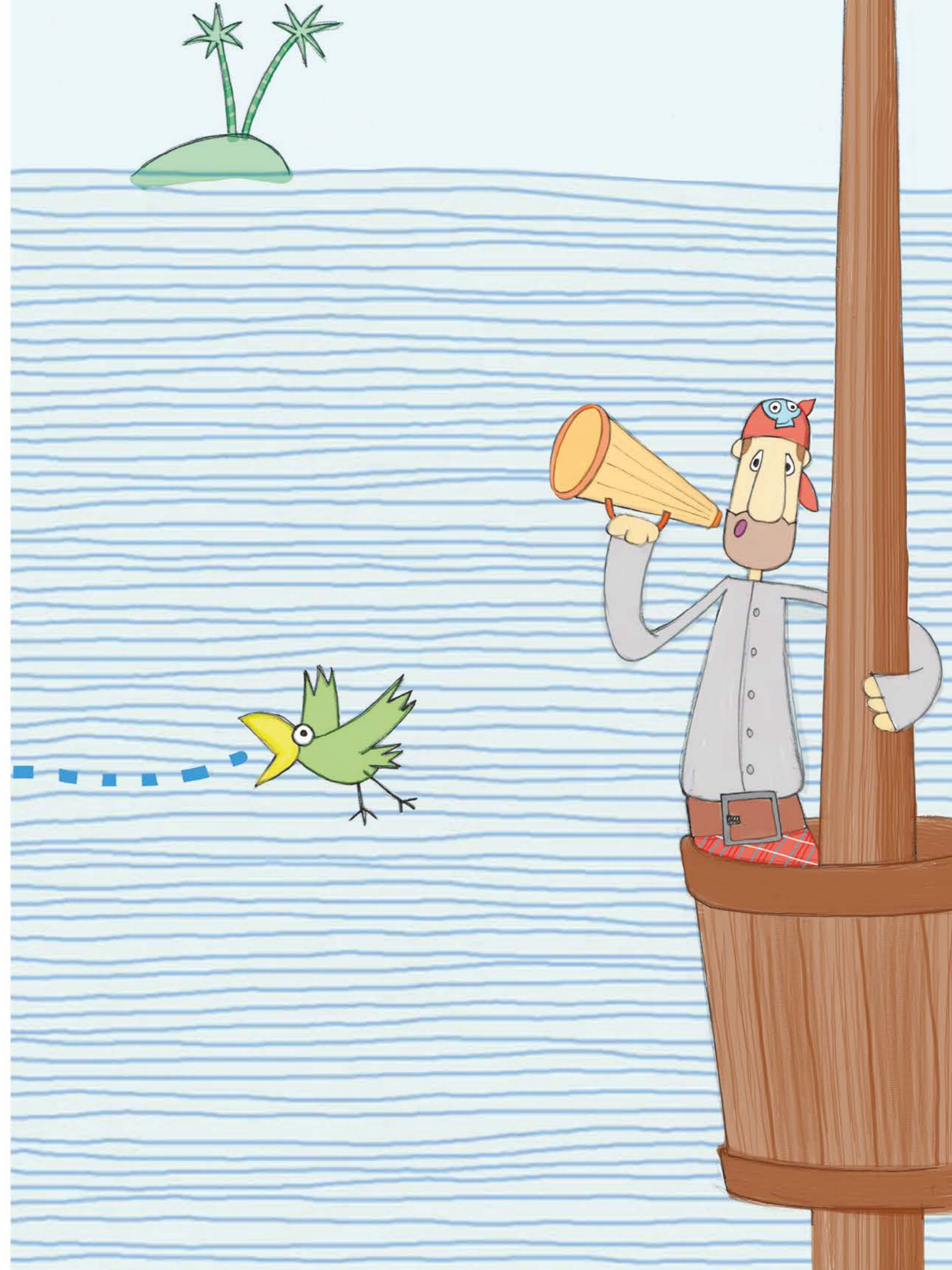
CLAUS DEL VAIXELL

PATAXULA



Tota la tripulació es posà molt contenta perquè és una illa d'allò més bonica i especial. A **Gamerús**, els gripaus parlen, les girafes són menudes, menudes... i es veuen moltes altres coses que només passen allí.

-Desplegueu les veles i rumb a **Gamerús!!!** -va exclamar **Pataxula**.





## GAMERÚS

L'illa de Gamerús  
és un lloc molt confús,  
si hi arribes ja veuràs  
que tot és molt estrany.

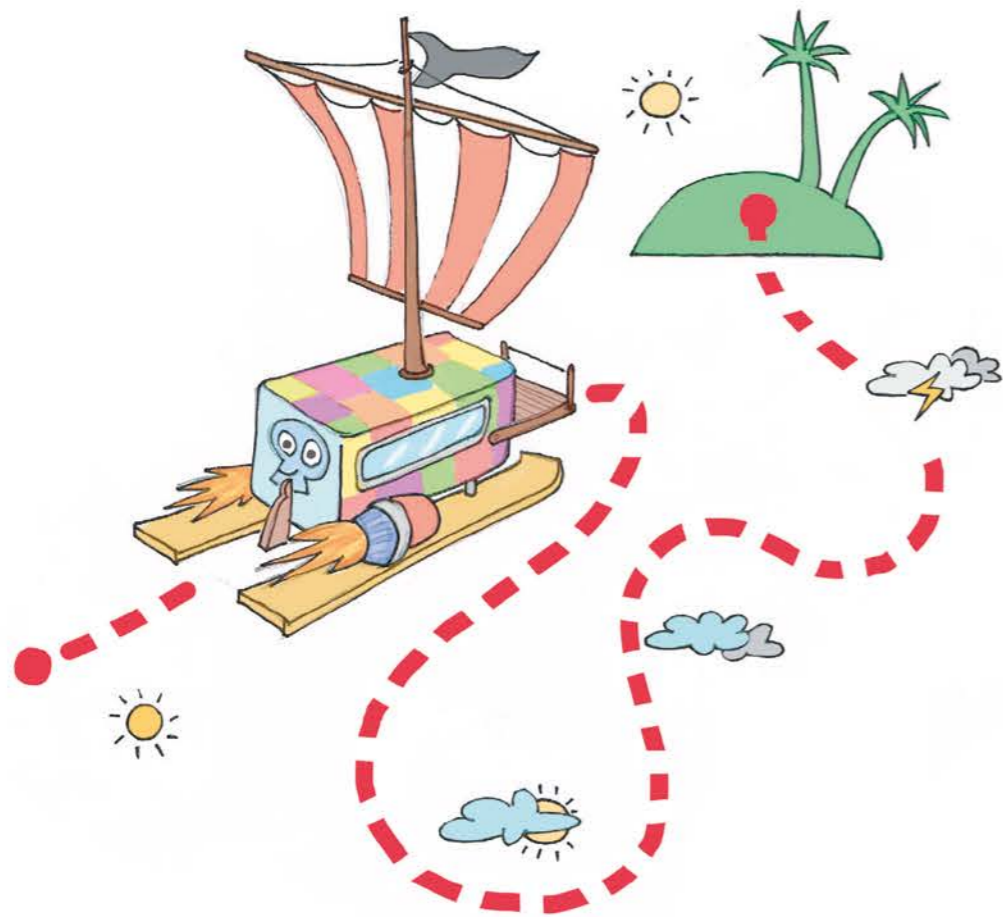
Pilotes que no boten,  
samboris sense final,  
les trompes ja no roden  
i una endevinalla has de trobar.

L'illa de Gamerús  
és un lloc molt confús,  
si hi arribes ja veuràs  
que tot és molt estrany.

Timbals que no ressonen,  
ací parlen els mosquits,  
girafes tan menudes  
que se'ns fiquen pels dits.

Granotes que somriuen  
i que et diuen «bona nit!».  
I aquella endevinalla que buscaves  
segur que està ací.

L'illa de Gamerús...



Al cap de cinc dies de viatge, per fi van veure l'illa. Kankana Peixet li preguntà al pirata **Pataxula**:

-Allà viu el pirata **Emili**?

-Ausades que sí! A més a més, serà **Emili** qui ens ajudarà a trobar les fustes **màgiques**.



Gratant-se el cap, Kankana Peixet va respondre:

-Ui, això serà molt difícil, i no ho aconseguirem.



Però **Pataxula** sempre diu en les cançons que, si no ho proves, no sabràs mai si ho podràs aconseguir. A pesar de la dificultat, van continuar avant!