

**Mans
Creatives**

CREA ELS TEUS PROPIS TITELLES

• Marta Ribón •



edicions
bromera

Grans idees per a passar grans moments!

Culleres de fusta

Converteix unes culleres de fusta en uns titelles per a passar uns moments increïbles amb els teus personatges preferits. En aquest cas hem optat per fer personatges medievals, i així podrem recrear històries de princeses i castells. Vinga!

Materials:



Culleres de fusta

Cola especial per a manualitats i pinzeller per a aplicar-la



Llana



Cintes



Imperdibles



Gomes elàstiques



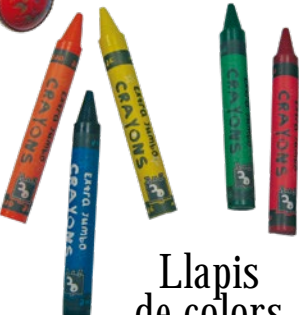
Teles



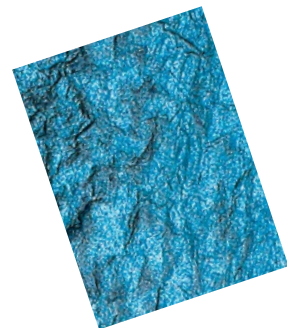
Botons



Tisores



Llapis de colors



Cartolina



1 Dibuixa:

Utilitza una cullera de fusta per a convertir-la en un titella. Comença per apegar dos redolins de paper com a ulls i pinta-li la cara amb llapis de colors. Després aplega-li trossos de llana per a fer-li els cabells.



2 Vist:

Fes servir retalls de tela per a vestir el titella de la princesa. Decora-li els cabells posant-li una cinta al voltant del cap. Empra la cola per a fixar la tela a la cullera.



Consell:

També pots emprar imperdibles per a fixar les peces de tela.

3 Crea:

Confecciona personatges diferents seguint la mateixa tècnica.



4 Decora:

Decora la figura del rei amb una corona de cartolina al cap. Utilitza teles d'estampats vistosos i botons de colors.



8



9

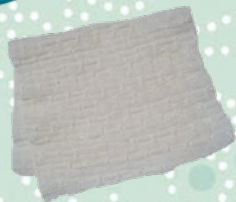
Una princesa de llegenda!

Larga vida al rei!



5 Dissenya:

Confecciona el príncep de la mateixa manera. Utilitza un retall de tela i fixa'l amb cola per a representar un barret.



Consell:

Empra un pinzellet per a aplicar la cola a la tela.

6 Imagina:

Confecciona una capa de tela i fixa-la amb imperdibles o cola. Tria les teles i els colors que més t'agraden.



7 Acaba:

Una vegada creats tots els teus personatges, inventa una història o representa un conte que conegues amb els teus nous titelles. Diverteix-te donant-los vida i caràcter!



Culleres
de fusta
Vet ací que una vegada
hi havia...



Personatges medievals
de conte!