

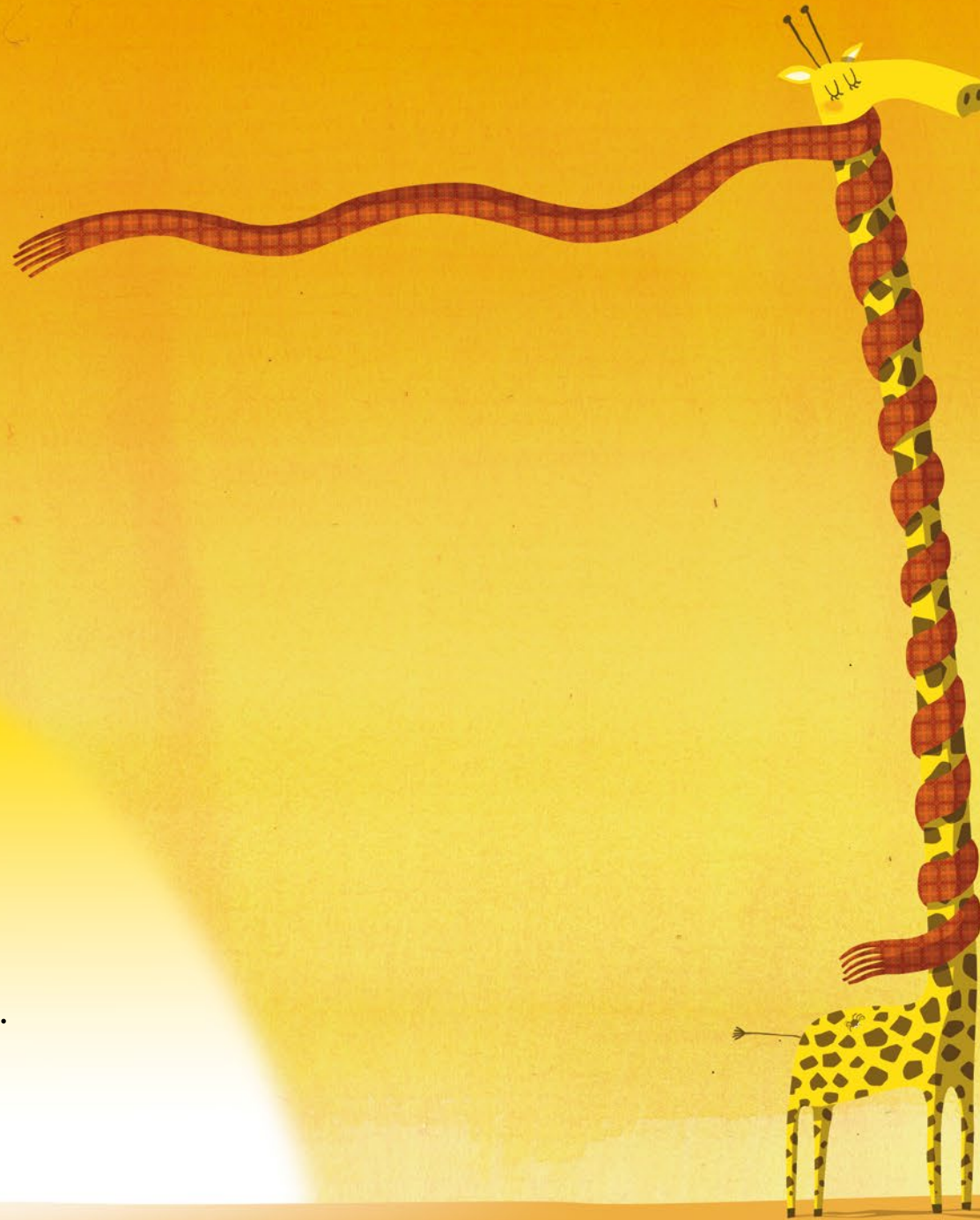
# No sé quin és l'animal que em sembla més bestial

edicions  
**bromera**

Carmen Gil  
Il·lustracions **Xavier Salomó**



La girafa, a la sabana,  
per a la tos té un remei:  
du una bufanda de llana.  
Només li falta un jersei!



L'elefant és tot un cas:  
la trompa li fa de nas.  
I, quan sacsa les orelles,  
a l'aire fa cosquerelles.





Què cal per fer amb un ou  
dinar per a vint-i-nou?  
La solució va en parella:  
un estruç i una paella!

