



# Andantino 3

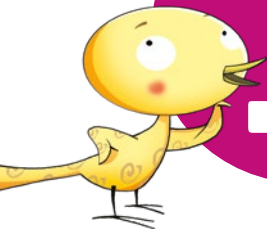
Quadern de música

EDUCACIÓ PRIMÀRIA



# 1

## La clau de sol de sol



La **clau de sol** és un signe que es posa al principi del pentagrama. Indica que la nota sol es col·loca en la segona línia.



### 1 Solfegem i cantem «Porta oberta».

Por - ta\_o - ber - ta, por - ta co - ber - ta,  
por - ta tan - cà, bo - na ma - çà!

### 2 Respon les preguntes sobre la cançó.

- Quin és el compàs? .....
- Quants compassos té? .....
- Quina és la nota més greu? .....
- I la més aguda? .....



### 3 Repassem i dibuixem la clau de sol.

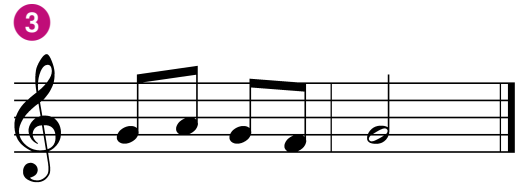
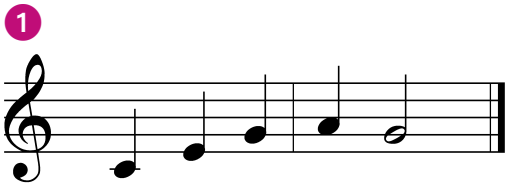
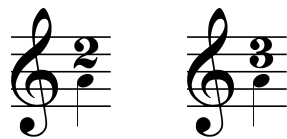
# Recordem: el compàs de 2 i el compàs de 3

El **compàs de 2** té dues pulsacions: la primera, forta, i la segona, dèbil.

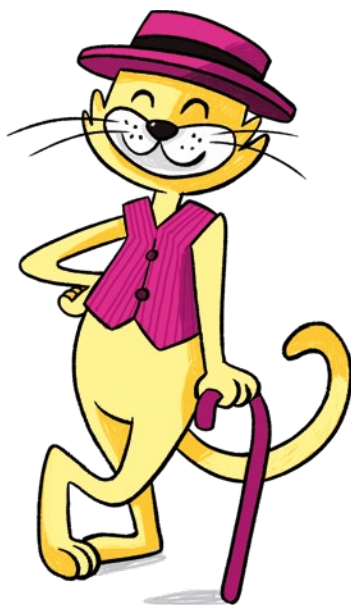
El **compàs de 3** té tres pulsacions: la primera, forta, i les altres dues, dèbils.

El **signe de compàs** s'escriu al començament de la cançó, a continuació de la clau de sol.

**1** Escrivim el signe de compàs que pertoque.



**2** Cantem i descobrim el compàs de les cançons.



Miquel ✿



Els tres tambors ✿

Ja ve Cento ✿



Estaba el señor don Gato ✿

## 1 Solfegem i cantem «Passa passerella».

Pas-sa pas - se - re - lla, pas - sa pas - se - ró, \_\_\_\_\_  
vés-te'n, vés - te'n tu. \_\_\_\_\_ Que ets un bon xi - cot.

Acompanyem la cançó amb aquest ritme:

mà dreta  $\frac{3}{4}$   $\dot{\text{q}}$   $\text{r}_{16}$   $\text{||}$   
mà esquerra  $\frac{3}{4}$   $\text{q}$   $\text{e}_{16}$   $\text{||}$

El **ritme repetit** amb el qual acompanyem la cançó és un **ostinato**.

## 2 Reconeixem.

1

2

3

4



# L'oboé

L'oboé és un instrument de **vent-fusta**. Es toca bufant en una **canya doble**. Les notes es toquen obrint i tancant les **claus**.



## 1 Escoltem «El matí», d'Edvard Grieg.

A sequence of 48 small illustrations arranged in a grid, showing various instruments (flutes, oboes, violins) and scenes (sunrises, sunbursts, seas with sailboats) corresponding to the music 'El matí' by Edvard Grieg.