

ANTOINE DOLE

BRUNO SALAMONE



**EL MONSTRE  
DE L'ARMARI**

s'ha enamorat!

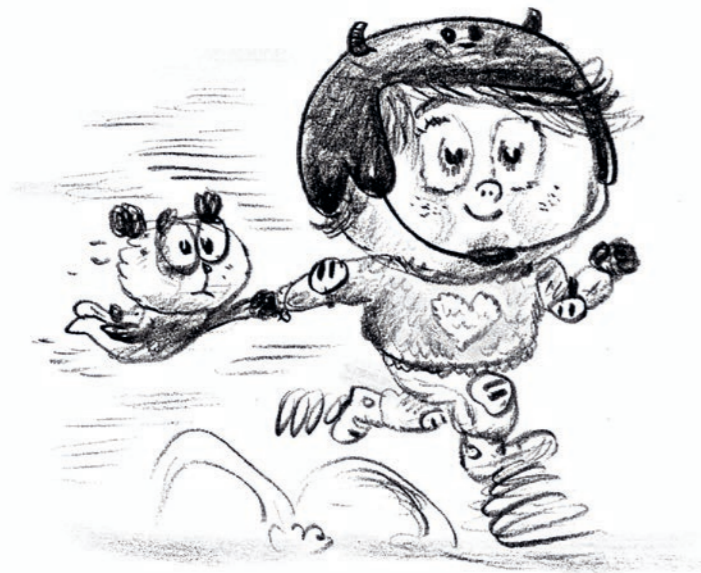
**bromera**



El meu monstre de l'armari té tantes palometes a la panxa que s'envola.

Quasi podríem dir que l'amor li dona ales!

He hagut de posar-me uns molls a les sabatilles per a poder seguir-lo!





El meu monstre ja no té temps per a pensar en totes  
les animalades que li toca fer.  
Dins del cap només té gominoles, tot és dolç i blanet.  
Mmm! Quins sentiments més agradables!  
Ací dins es podria fer una becadeta!





Quan em parla de la persona que estima, al meu monstre de l'armari se li omplin els ulls de cors. En té tants, que va amollant-los per allà on mira: en les pàgines dels meus quaderns, escampats per la meua habitació, inclús en el meu puré; ho ompli tot de cors, pertot arreu!

