

Elaborades per
Teresa Soler

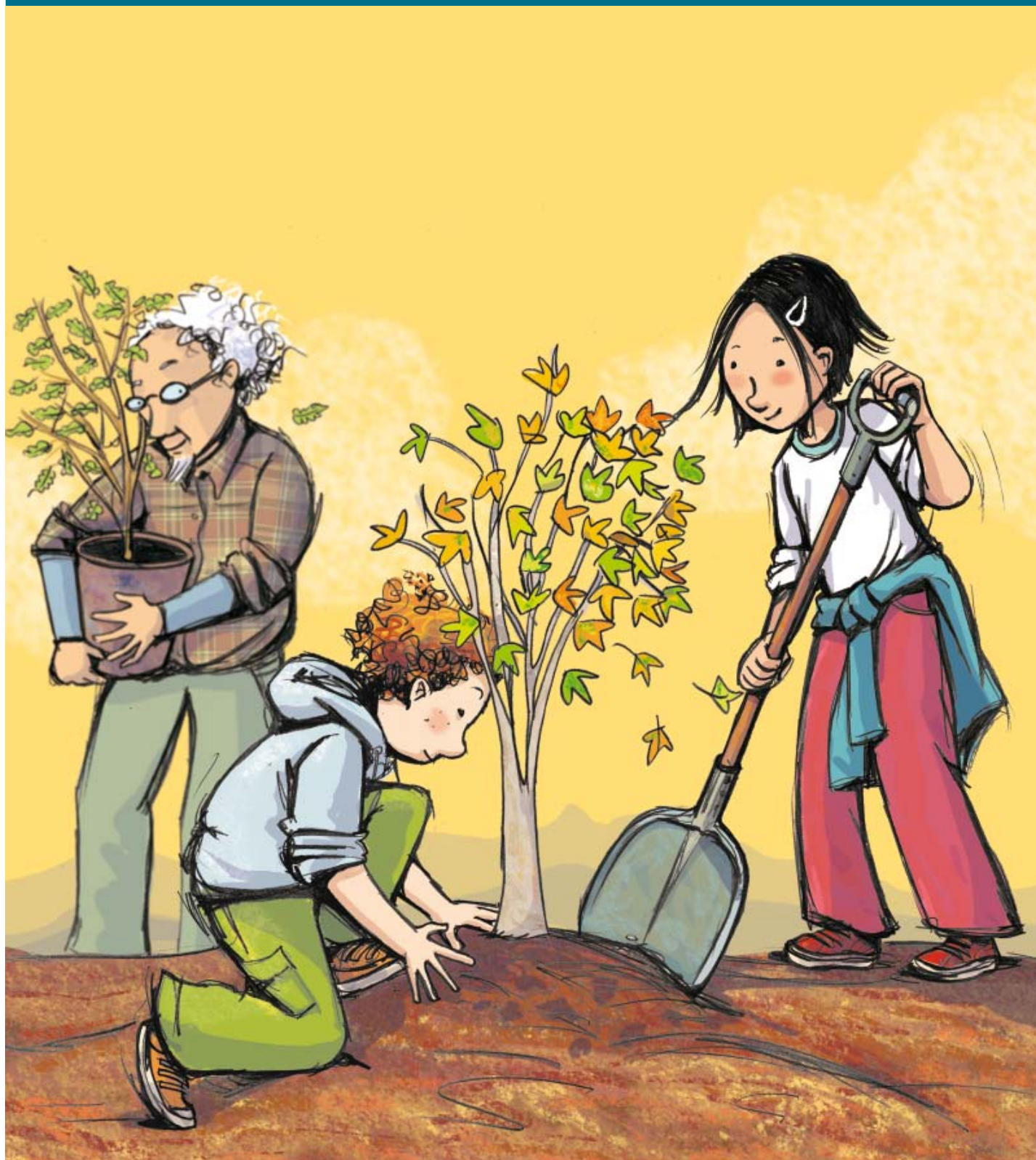


dibuixos
Montse Español

bromera

Propostes didàctiques

Bufa, quin paisatge!



Elaborades per
Teresa Soler



dibuixos
Montse Español

Propostes didàctiques Bufa, quin paisatge!

Explora el món de les plantes amb el senyor Cantalombardi

D E S C R I P C I Ó

Autor: Víctor Raga
Dibuixos: Montse Español

Edicions Bromera / Alzira, 2009
Col·lecció: «EL CLUB DE LA CIÈNCIA», núm. 6

Format: 13 × 20,5 cm, 64 pàg.
Enquadernació en rústica. Impressió en blanc i negre.

Edat: a partir de 9 anys.
Com en els altres títols de la col·lecció, la història aconsegueix que els lectors aprenguen conceptes sobre la vegetació i els paisatges amb les aventures dels personatges. Els diàlegs graciosos i els comentaris irònics fan la lectura amena i molt divertida.

PROPOSTES DE TREBALL *

(MATERIAL FOTOCOPIABLE)

* L'editorial autoritza la reproducció d'aquestes *Propostes de treball* amb finalitats didàctiques, però recorda que no es permet la reproducció, per fotocòpia o altre mitjà, del llibre a què es refereixen.

A) FITXA DE LECTURA

TÍTOL DE L'OBRA:

AUTOR:

DIBUIXOS:

EDICIONS BROMERA, SL

COL·LECCIÓ: NÚM.:

1. Marca amb una creu la resposta correcta.

El narrador de la història és...

☐ Helena, l'amiga de Martí.

☐ Martí.

El senyor Cantalombardi és...

☐ Un veí d'Helena i Martí.

☐ El professor de Medi de l'escola.

L'acció passa en...

☐ Un hivernacle i la platja.

☐ Un hivernacle i la muntanya.



2. Explica què t'ha agradat més de la narració.

.....

.....

.....

.....

.....

.....

3. De què tracta el llibre? Subratlla la resposta més adequada.

a) L'amistat i els veïns.

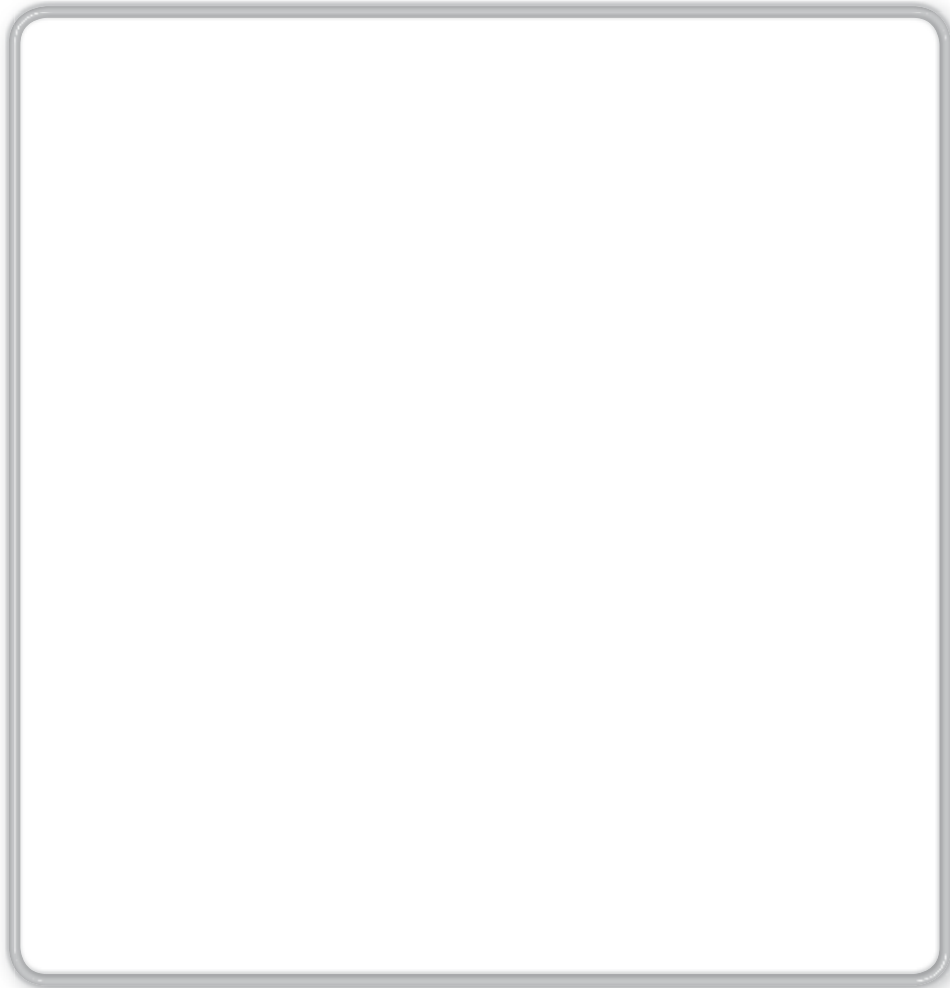
b) Les plantes: com són, per a què les utilitzem...

c) Els invents del senyor Cantalombardi.

4. Escriu un títol diferent per a la història i dibuixa en full a part una coberta apropiada a aquest nou títol.

.....

5. Copia el dibuix del senyor Cantalombardi de la pàgina 19 del llibre i després retoca'l per a convertir-lo en una dona. Quin nom li posaries al nou personatge?



Li posaria.....

perquè

.....

.....

.....

.....

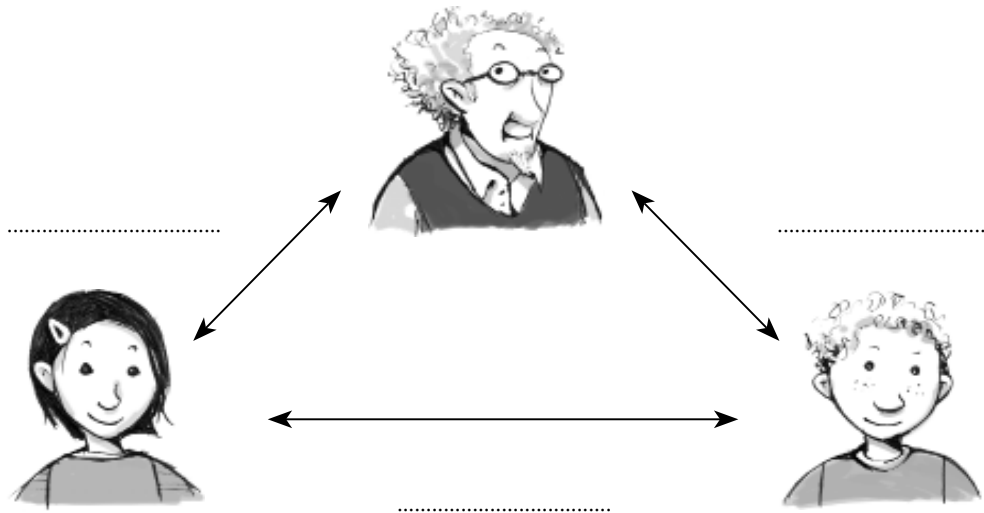
.....

6. Completa amb la paraula que millor explique la relació que hi ha entre els personatges.

veïns

amics

nóvios



7. Conta com t'has sentit mentre llegies el llibre i explica per què creus que ha sigut així.

.....

.....

.....

.....

.....

.....

.....

.....

.....

.....

.....

.....

.....

.....

.....

.....

.....

.....

.....



B) ACTIVITATS COMPLEMENTÀRIES

1. Copia quatre expressions o frases fetes de les pàgines 12 i 13 del llibre.

.....

.....

.....

.....

2. Completa l'esquema amb el nom dels aliments següents.

Poma, cigró, encisam, meló, arròs, pa, llentilles,
tomaca, pèsol, bajoques, cirera i fesol

LES PLANTES ENS PROPORCIONEN ALIMENTS	hortalisses
	llegums
	cereals
	fruites

3. Relaciona cada grup de plantes amb el que ens proporcionen.

Clavell, rosa i margarida •	• Vitamines
Pera, plàtan i carlota •	• Decoració
Pi, carrasca i garrofera •	• Ombra

4. Explica què és la fotosíntesi. Pots fixar-te en l'explicació del senyor Cantalombardi.

.....

.....

.....

.....

.....



5. Pregunta als teus pares quines herbes aromàtiques utilitzen per a cuinar i marca-les en la llista.



<input type="checkbox"/> llorer	<input type="checkbox"/> pebrella
<input type="checkbox"/> herba-sana	<input type="checkbox"/>
<input type="checkbox"/> orenga	<input type="checkbox"/> safrà
<input type="checkbox"/>	<input type="checkbox"/> menta
<input type="checkbox"/> romaní	<input type="checkbox"/> fenoll
<input type="checkbox"/> timó	<input type="checkbox"/>

6. Busca informació i dibuixa ací aquestes plantes aromàtiques.



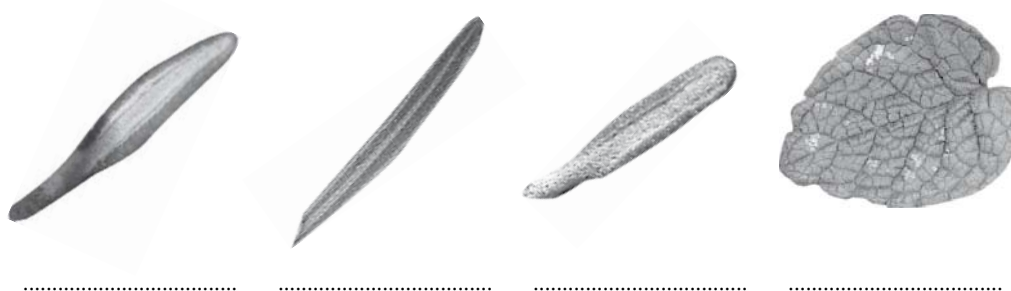
menta

timó

romaní

espígol

7. Ara pinta aquestes fulles que pertanyen a les plantes aromàtiques anteriors, fixa't en la forma tan diferent que tenen i escriu davall el nom de cada planta.



8. Després de repassar les diferències entre herbes, arbustos i arbres, dibuixa'n un de cada i escriu el seu nom.



9. Completa amb la paraula correcta.

estams, estigma, pol·len, ovari, òvuls

Les parts femenines de la flor són l'....., els
i l'..... La part masculina són els, que a
l'extrem tenen el

10. Com ajudes la natura si recicles el paper usat? Marca les opcions correctes.

- ☐ S'estalvia energia i aigua i, per tant, es contamina menys.
☐ No s'ajuda gens. No cal reciclar-lo.
☐ No es talen arbres perquè es fabrica paper a partir del paper reciclat.
☐ Si no tires els papers a terra, millor.

11. Dibuixa i pinta, en un full a banda, el contenidor de paper de la teua localitat.

12. Escriu una carta a l'ajuntament de la teua localitat, demanant que s'hi col·loquen més contenidors de paper. Explica'ls per què és necessari reciclar el paper.



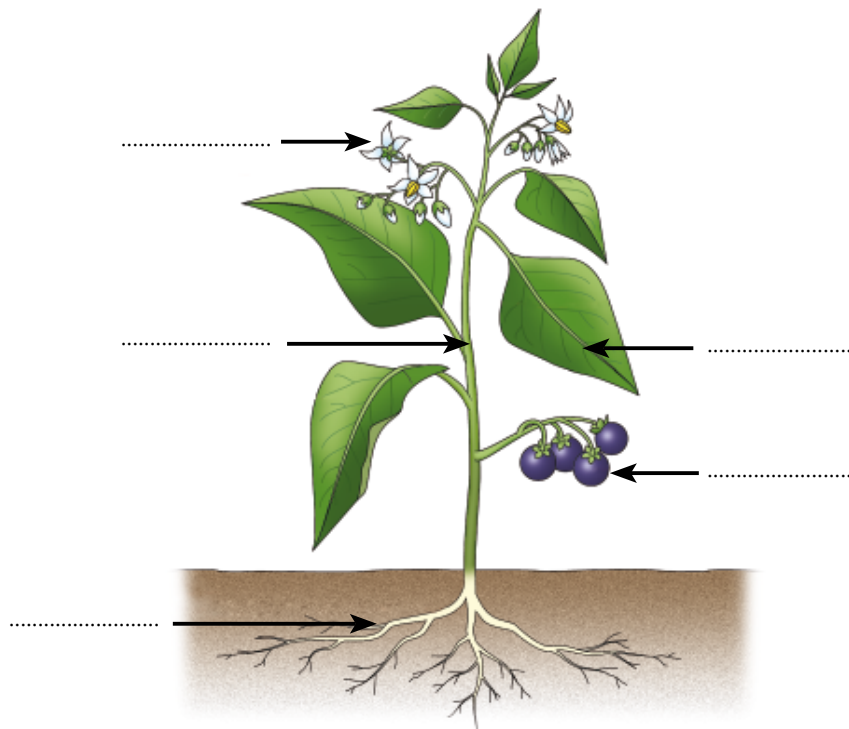
13. Escriu una oració amb cada una de les expressions següents:

Pensar en la mona de Pasqua

A la babalà

Anar amb la llengua fora

14. Completa amb les parts d'una planta.



15. Busca en el diccionari la paraula *fèrtil* i explica el significat de *sòl fèrtil*.

Fèrtil:

.....

Sòl fèrtil:

.....

16. Agarra fulles de formes diferents del teu entorn. Prepara en un plat pintura al tremp amb els colors de la tardor: marró, groc, taronja i roig. Mulla les fulles en la pintura i fes estampacions en un full en blanc.



17. Quina és la paraula definida? Completa.

–Animal que ajuda a la pol·linització

–Tipus de reproducció de les plantes amb flor

–Primer ha sigut flor

–És imprescindible per a la vida de les plantes

18. El senyor Cantalombardi afirma que les plantes són éssers vius. Explica un experiment que demostre que les plantes respiren.

.....

.....

.....

.....

.....

.....

19. Fes un mural amb l'ajuda d'algun company. Primer busca fotos d'arbres en alguna revista o en Internet. Després reparteix-les en una cartolina agrupant els arbres segons siguin de fulla caduca o perenne. Escribeu el nom dels arbres i posa'ls rètol. Pots enganxar el mural en el corredor de l'escola.



20. Busca informació en Internet sobre l'alzina o carrasca i ompli la fitxa.

Nom:

Com és?

On sol viure?

On podem trobar-la?



Dibuixa l'arbre



Dibuixa la fulla



Dibuixa el fruit

21. Les plantes no es desplacen, però sí que es mouen buscant la llum. Comprova-ho amb el següent experiment. Segueix aquest procés:
- a) Agarra una planta aromàtica com l'espígol o la mariallui-sa.
 - b) Col·loca el cossiòl a l'altura d'una finestra amb molta llum. En l'habitació no hi ha d'haver massa llum.
 - c) Després de 24 h podràs observar com la planta s'ha inclinat buscant la llum del sol.



Propostes didàctiques referides al llibre
Bufa, quin paisatge! (ISBN: 978-84-9824-500-4)

© Edicions Bromera, SL
Polígon Industrial I – 46600 Alzira
www.bromera.com

© Teresa Soler Cobo, 2009
© Dibuixos: Montserrat Español, 2009