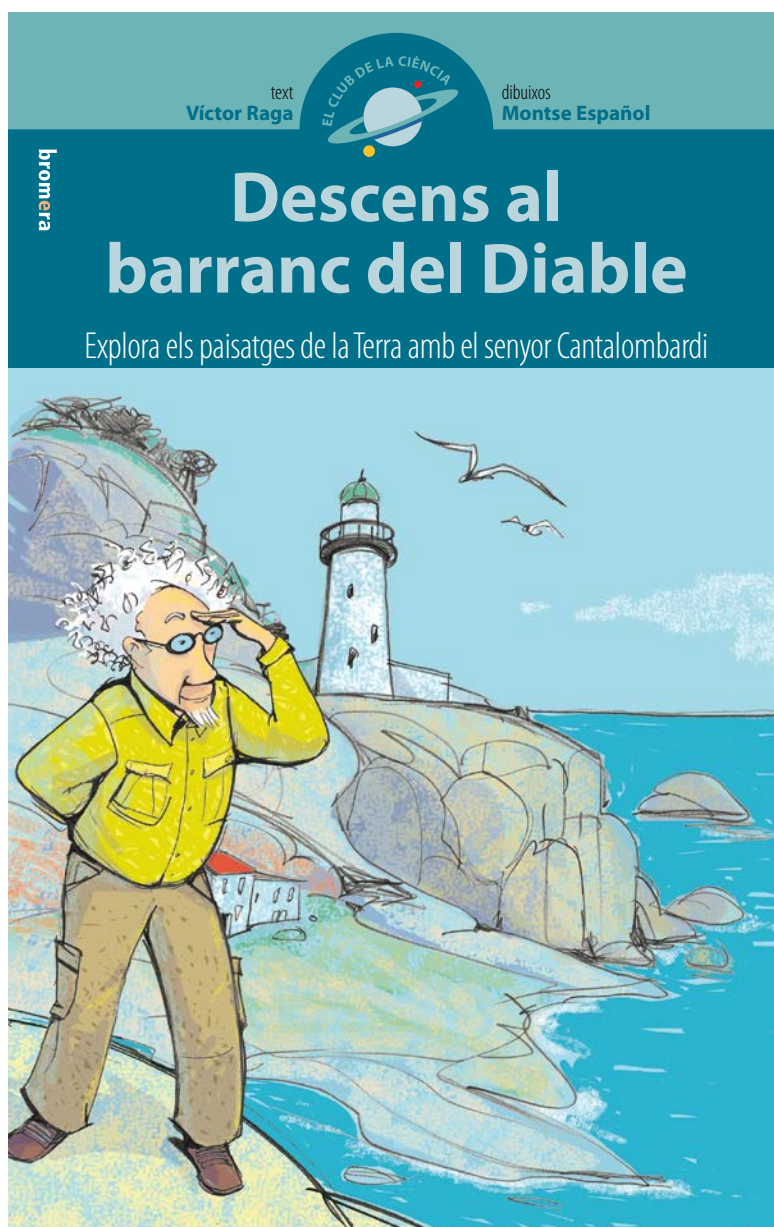


PROPOSTA DIDÀCTICA





TÍTOL DE L'OBRA:

AUTOR:

IL·LUSTRADORA:

EDICIONS BROMERA

COL·LECCIÓ: NÚM.:

ACTIVITATS



1. Escriu el nom dels personatges al costat de les seues il·lustracions. Després, explica una cosa que haja fet cadascun d'ells en la novel·la.



.....

.....



.....



2. El mapa de relleu que portaven Cantalombardi i Esteve estava fet a escala. Busca 'escala' en un diccionari. Com pots comprovar, escala és una paraula polisèmica, és a dir, té més d'un significat. Tria els dos significats que més t'agraden i fes una frase amb cadascun d'ells.

.....

.....

.....

.....

.....

.....



3. Marca V si l'afirmació és vertadera i F si és falsa.

	V	F
Una mola és un territori extens més o menys pla que es troba bastant elevat.		
Els paisatges canvien per l'acció de l'home o a causa de fenòmens naturals.		
Esteve i Cantalombardi trobaren excrements extraterrestres en la seua expedició pel barranc del Diable.		
Un altiplà és un territori extens més o menys pla que es troba bastant elevat.		



4. A la pàgina 14, el senyor Cantalombardi diu a Martí que fa cara de «no haver trencat mai un plat». Què vol dir aquesta expressió?



.....

.....

.....

.....

.....

.....

.....

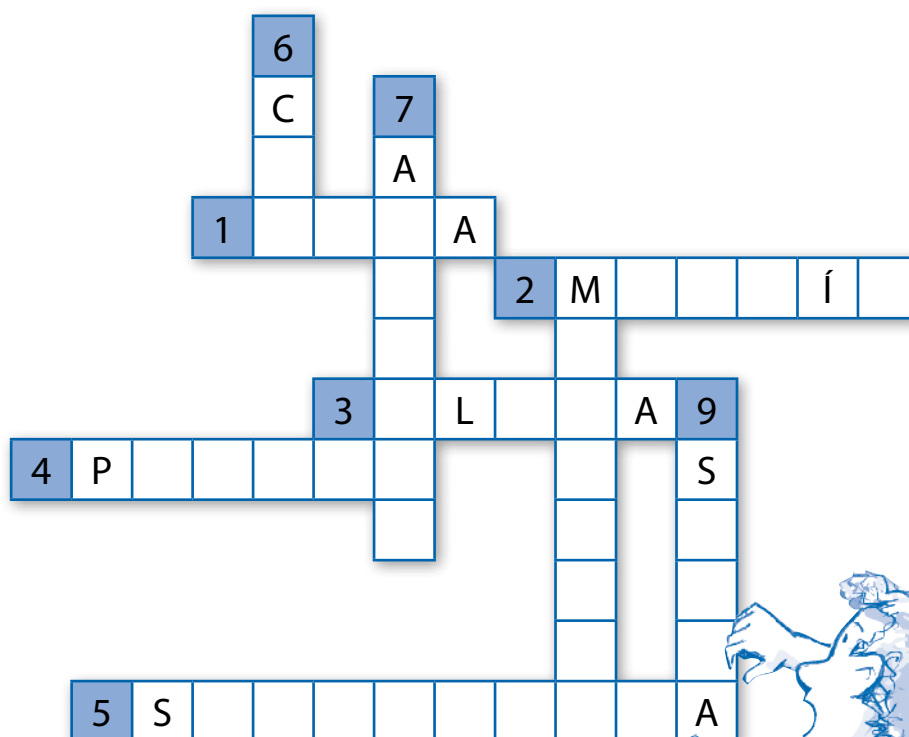
.....

.....

.....



5. Resol aquest encreuat. Primer, intenta completar el màxim possible de solucions de memòria. Quan ja no sàpigués més paraules, consulta la il·lustració de les pàgines 36 i 37 del llibre.

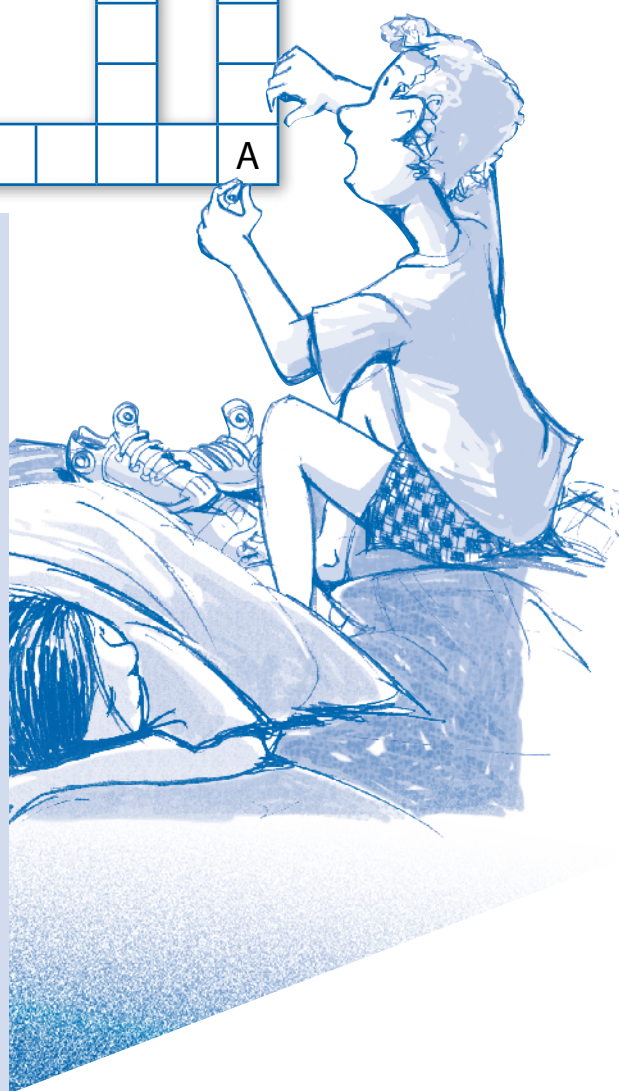


Horitzontals

1. Pujol solitari de forma massissa, arrodonida i plana en la part superior.
2. Conjunt muntanyós molt compacte. Les serres van en diferents direccions.
3. Territori amb poques elevacions que es troba a poca altitud. També anomenat pla.
4. Muntanya menuda de poca elevació.
5. Grup de serres alineades.

Verticals

2. Elevació gran del terreny.
6. La part més alta d'una muntanya.
7. Territori extens més o menys pla que es troba bastant elevat.
9. Conjunt de muntanyes.





6. Quan Cantalombardi es talla, Esteve fa un rai per a baixar el riu navegant. Busqueu informació i dibuixeu un rai.



7. Si hagueres de fer una expedició, on preferiries anar, a la selva, al desert o a l'Himàlaia? Per què? Quin equipatge creus que necessitaries?



8. Tria un altre lloc diferent al de l'activitat anterior. Penses que podries anar-hi amb el mateix equipatge que has enumerat abans? Per què?



9. Al poble d'Esteve hi ha un riu, que no és molt cabalós. Explica amb les teues paraules que és el cabal d'un riu.

.....

.....

.....

.....

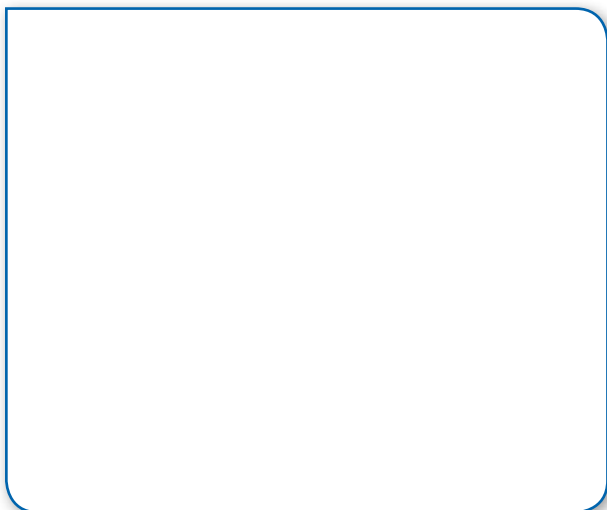
.....

.....

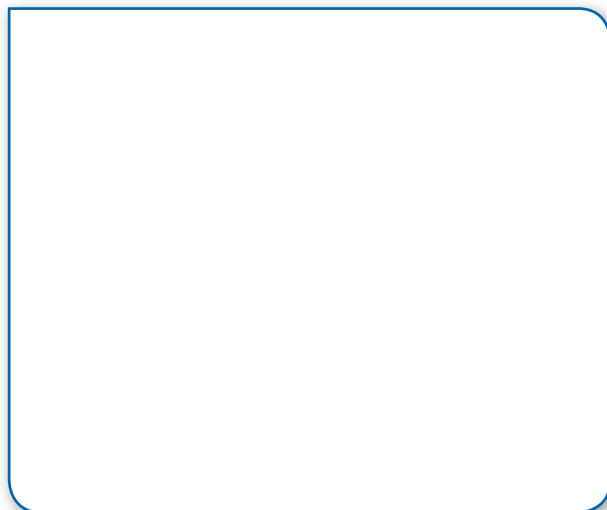


10. Quina diferència hi ha entre un riu i una rambla? Demuestra que ho saps dibuixant un riu i una rambla.

riu



rambla





- 11.** El senyor Cantalombardi es posa molt content en rebre una postal d'Esteve. Pensa en algú a qui fa temps que no veus o a qui voldries felicitar per alguna cosa especial i escriu-li una postal. De segur que s'alegrarà molt de rebre-la!

.....

.....

.....

.....

.....

.....

.....

.....

.....

.....

.....

.....

.....

.....

.....

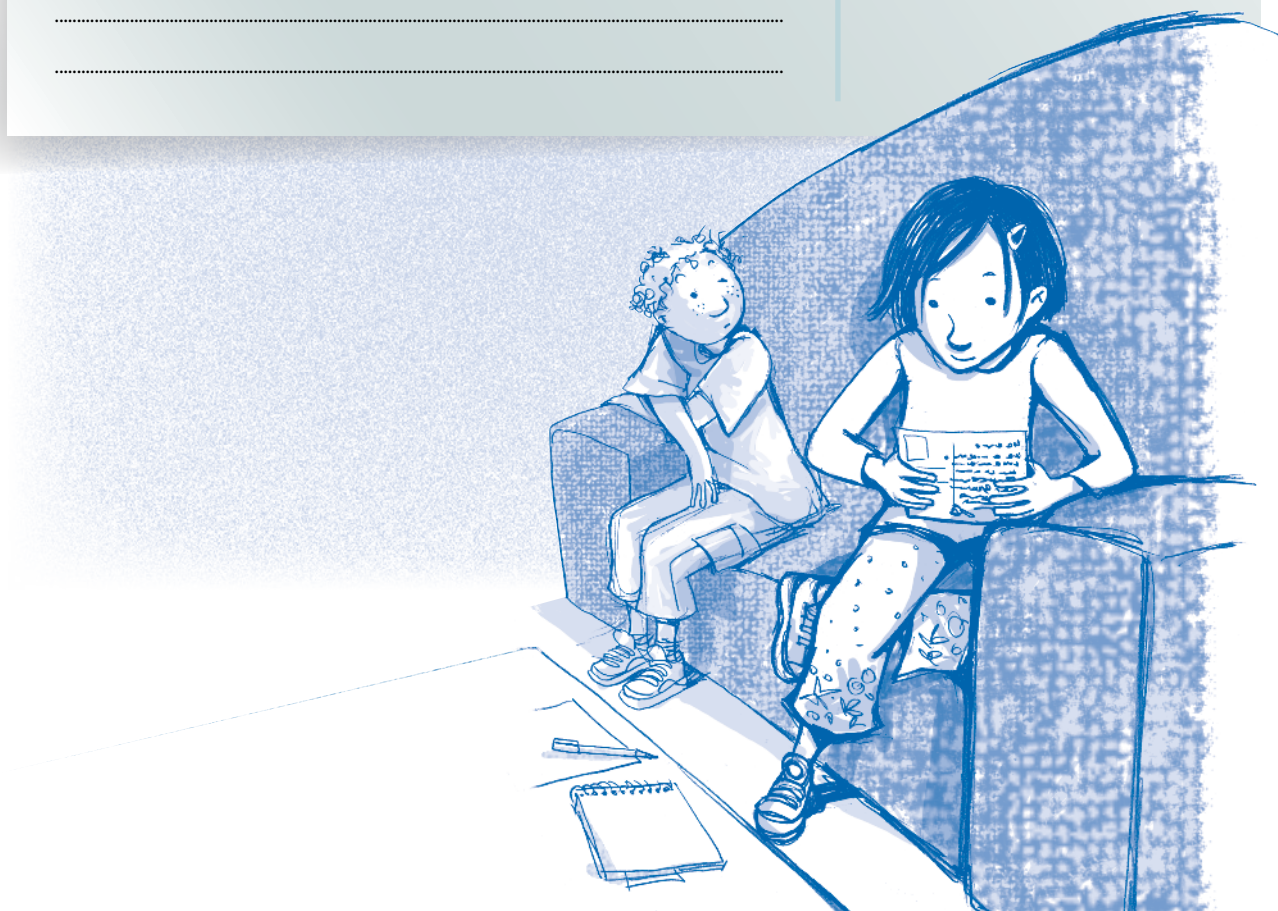


.....

.....

.....

.....



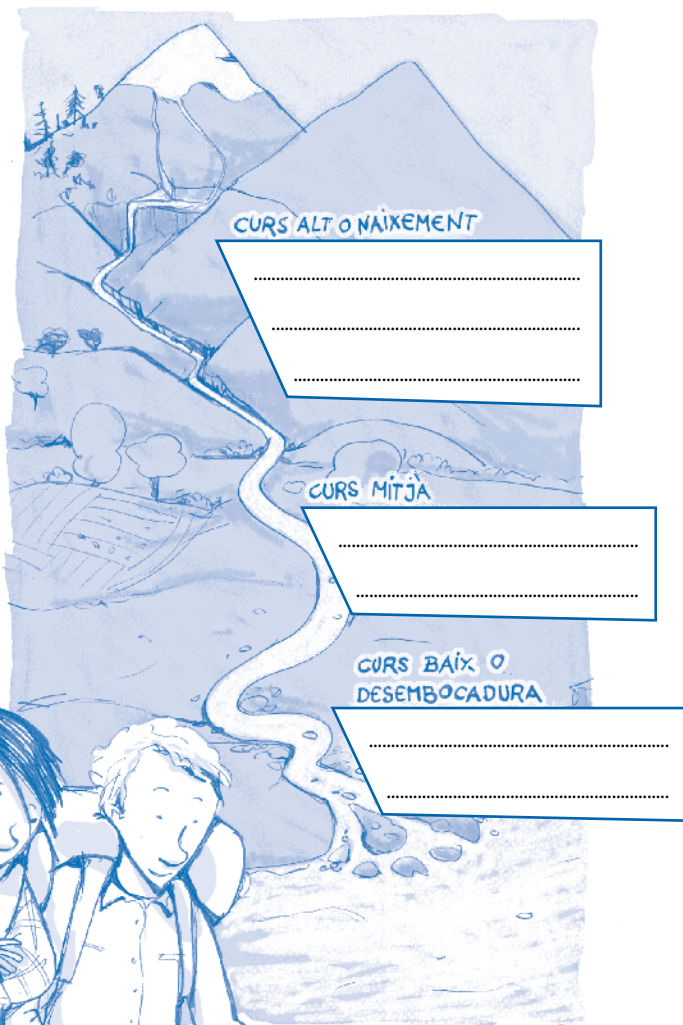


12. Cantalombardi i Esteve obtenen menjar d'unes terres de secà que havien estat transformades en terrenys de regadiu. Quina diferència hi ha entre els dos tipus de terres? Quins productes s'obtenen fonamentalment en cadascuna d'elles?

	Característiques	Productes que s'obtenen
Regadiu
Secà



13. Copia la descripció dels distints trams del curs del riu on corresponga:



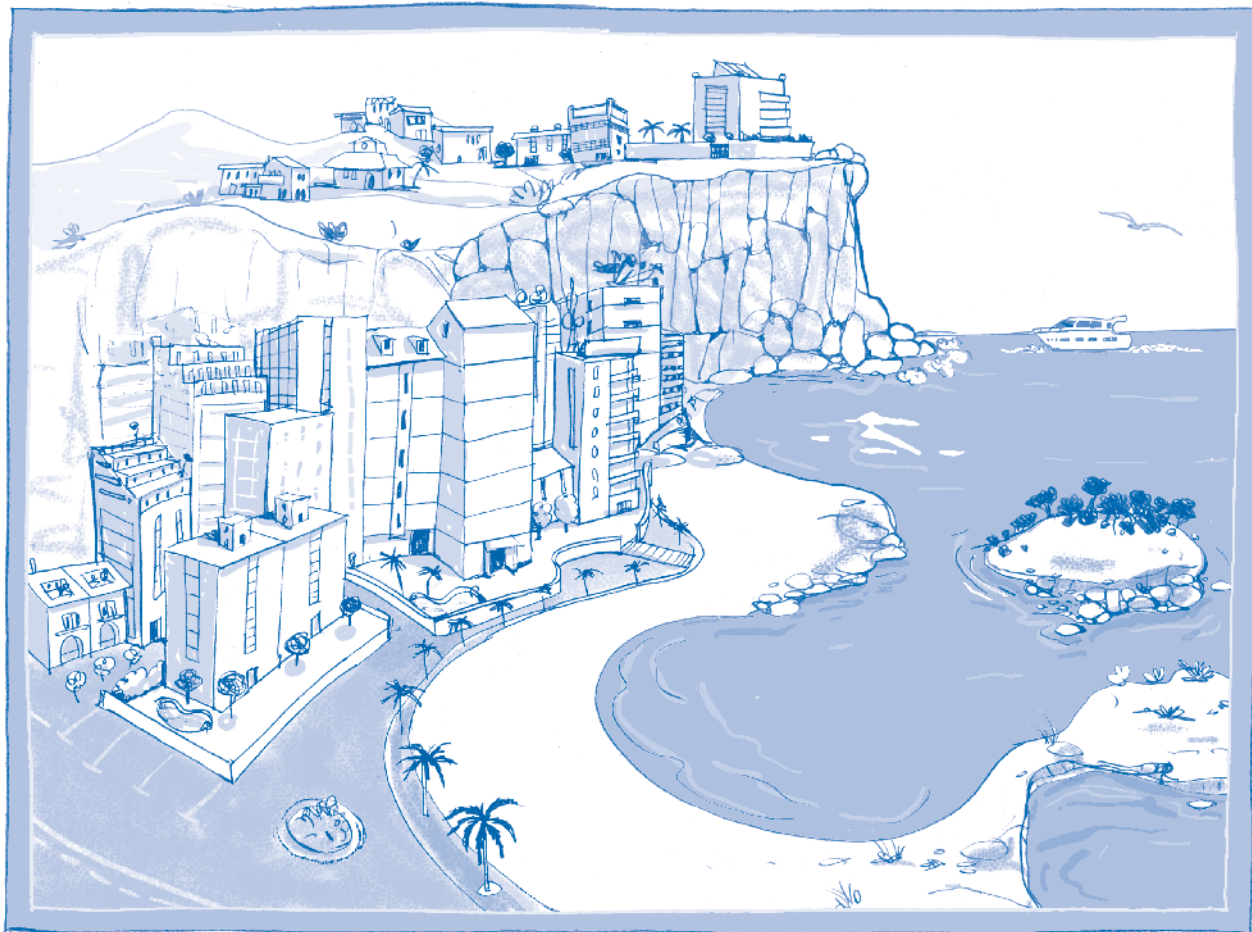
El riu acabat de formar baixa ràpidament i excava la terra.

El riu travessa valls i planes, el pendent és més suau i el riu va més lent.

Gairebé no hi ha desnivell. El riu diposita sediments i a vegades es desborda i canvia de curs.



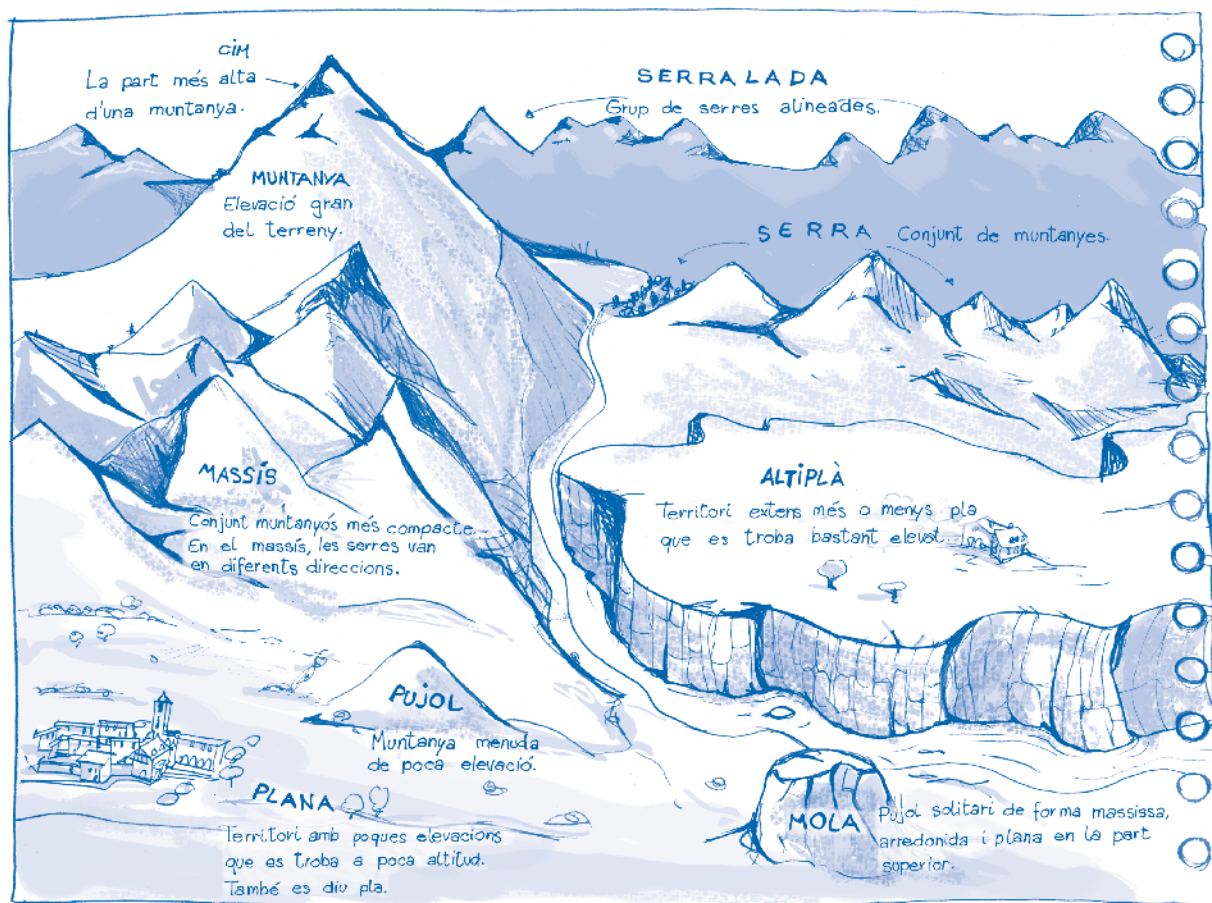
14. El poble on viu Esteve ha sofert enormes transformacions urbanístiques, però encara s'hi poden localitzar tots els elements que hi havia fa cinquanta anys. Traça una fletxa que assenyal·le el lloc on es troben aquests accidents geogràfics.



15. Has notat a faltar algun element en l'activitat anterior? Quin? Informeu-vos sobre què passa quan aquest element falta en l'ecosistema de la platja. Anoteu les conclusions.



16. A quin amic o amiga creus que li agradaria llegir *Descens al barranc del Diable*? Per què?



17. Apuntua de l'1 al 5 *Descens al barranc del Diable*, segons quant t'haja agradat llegir el llibre.

Poc	1	2	3	4	5	Molt
-----	---	---	---	---	---	------



Descens al barranc del Diable

El senyor Cantalombardi conta a Martí i a Helena el viatge que, cinquanta anys arrere, va fer amb el seu cosí: des de les fonts del riu fins a la desembocadura a la mar i el perillós descens al barranc del Diable.

Amb el senyor Cantalombardi aprendràs

La gran diversitat de paisatges de la Terra
Com és el paisatge de la costa
Els elements del relleu de muntanya
Les característiques dels rius: cursos alt, mitjà i baix
La transformació del paisatge a mans de l'ésser humà
Què és un mapa de relleu

