



# Andantino 5

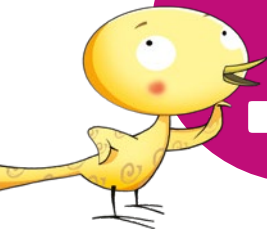
**Quadern de música**

**EDUCACIÓ PRIMÀRIA**



# 1

## El ritme i la melodia



El **ritme** i la **melodia** són els dos elements més importants de la música:

- El **ritme** fa referència a la **durada** dels sons, a la **pulsació** i als **accents**.
- La **melodia**, en canvi, es refereix a l'**altura** dels sons.



**1** Solfegem i cantem «Tres, sis, nou».

*Allegro*

Tres, sis, nou, 'sti-ra-li la cu - a, 'sti-ra-li la cu - a;

tres, sis, nou, 'sti-ra-li la cu - a l'es - qui - rol. Si

l'es - qui - rol no vol, 'sti-ra-li la cu - a, 'sti-ra-li la cu - a; si

l'es - qui - rol no vol, 'sti-ra-li la cu - a\_a qual - se - vol.

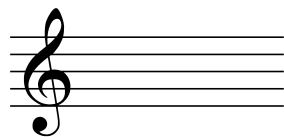


**2** Completa amb el tipus de compàs, si comença amb pulsació forta o anacrusi i l'àmbit.

«Els ocells han arribat» és una cançó escrita en compàs de .....

Comença amb...  Pulsació forta.  Anacrusi.

El seu àmbit és de ..... a .....



# Figures rítmiques

Les **figures rítmiques** representen la durada dels sons.

- La figura que representa la **unitat** és la negra, i la resta de figures prenen valor a partir d'aquesta.
- Cada figura té el seu **silenci** corresponent.
- Les figures i els silencis s'agrupen per a formar diferents **combinacions rítmiques**.

	4	2	1	½	¼
Figures					
Silencis					

Recordem que el **punt**, col·locat a la dreta de la figura o del silenci, n'augmenta la durada la meitat del seu valor.

**1** Relacionem les figures i les combinacions rítmiques amb el seu valor.

Mitja pulsació		Negra amb punt
Una pulsació		Blanca
Una pulsació i mitja		Corxera i dues semicorxeres
Dues pulsacions		Corxera
Tres pulsacions		Quatre semicorxeres
		Blanca amb punt
		Silenci de corxera i corxera

**2** Reconeixem ritmes.

<b>1</b>	<b>2</b>	<b>3</b>	<b>4</b>

a)    4      b)    4      c)    4

# Les qualitats del so

Recordem les quatre qualitats del so:

- La **intensitat** diferencia els sons d'acord amb si són més forts o més fluixos.
- La **durada** distingeix els sons segons si són més llargs o més curts.
- L'**altura** diferencia els sons d'acord amb si són més aguts o més greus.
- El **timbre** ens permet distingir els sons segons l'instrument que els produeix.



**1** Escolta les següents parelles de sons i escriu la qualitat que els diferencia.

- |         |         |
|---------|---------|
| 1. .... | 4. .... |
| 2. .... | 5. .... |
| 3. .... | 6. .... |



**2** Aquests sons es distingeixen en dues qualitats. Quines són?

- |                 |
|-----------------|
| 7. .... i ..... |
| 8. .... i ..... |



**3** Solfegem i cantem «Sakura» (Japó).

Sa - ku - ra sa - ku - ra ya - yo - i no so - ra\_\_\_ wa\_\_\_  
ka - su - mi ka ku - mo\_\_\_ ka\_\_\_

mi - wa - ta - su ka - ji - ri\_\_\_ - I - za - ya Mi ni yu\_\_\_ kan\_\_\_  
ni - o - i - zo i - zu - ru\_\_\_



# La banda de música

- És una agrupació musical formada per instruments de vent (metall i fusta) i percussió.
- El seu origen és militar. En l'actualitat, té un caràcter marcadament popular i el seu repertori està format per marxes, pasdobles i altres peces populars.



El **saxòfon** fou inventat en el segle XIX per **Adolphe Sax**. És un instrument de vent que té una embocadura de canya semblant a la del clarinet, per la qual cosa es classifica en la família de **vent-fusta**. No forma part de l'orquestra simfònica i s'utilitza sobretot en les bandes de música i en les agrupacions de jazz.

## 1 Escoltem la marxa «The Liberty Bell» ('La campana de la llibertat'), de J. P. Sousa.

Quin és el compàs de la marxa? .....

1a audició: Escrivim la forma.

2a audició: Escrivim el nombre de compassos que té cada una de les parts.

Intro	A					Pont		Pont	
4						24			