

Fanalet 6

PRIMÀRIA

Comprensió lectora



A l'Albufera

Davant de la parada de l'avinguda dels Ametlers, hi ha la dona de l'abric negre i del barret. Alça la mà en veure que Jordiet no té cap intenció de parar.

–Li diem alguna cosa, Pere? Perquè, pobra dona, deu pensar que sóc un maleducat si passe de llarg.

–Vinga, va –hi accedeix Pere.

La senyora de l'abric negre puja a l'autobús i diu:

–Em dic Elisenda, fills. Ja veureu com us podré ajudar. Com que sóc gran, tinc molta experiència.

Poc després, així que abandonem la ciutat, Jordiet es posa a cantar de content.

–Quin sol més bo! Quin aire més pur! –diu.

–Agafarem la pista del Saler i t'ensenyaré l'Albufera –l'adverteix Pere.

–Què és l'Albufera? –pregunta Jordiet.

–Bé, ja ho sabràs. Millor que ho veges tu mateix.

Quan arribem a l'Albufera, Jordiet para.

–Açò és tan gran com la mar –diu Jordiet.

–És un llac. Per què no li ho expliques tu, Rosa? –em demana.

–És un llac que és a la vora de la mar tancat per un braç de terra. Ací hi ha peixos, aus i plantes molt especials...

–Per què criden que volen passejar en barca? –pregunta Jordiet.

–Perquè els mestres solen portar els alumnes a l'Albufera a fi que la coneguen...
i, com que és un llac, han de navegar en barca!



–I què esperem? –pregunta Jordiet–. Si viatgem per divertir-nos, no els ho podem negar! I obri les portes de l'autobús perquè baixem.

–Un moment! Un moment! –cria Pere, intentant tancar les portes. Després s'alça i diu:– Però, s'ha de pagar, no?

Elisenda busca el responsable de les barques. És un home gran, una mica panxudet, que porta una gorra d'un equip de bàsquet americà.

–Bon dia, senyor –el saluda.

–Ja té raó vosté, senyora. Ha eixit un dia esplèndid, hui. Bon sol, no fa vent... En què la puc servir?

–Si fóra tan amable, aquests alumnes meus volen conèixer l'Albufera. Els encanten les aus, les plantes, sap vosté?

–En quin col·legi estan inscrits? –pregunta l'home.

–Som del col·legi de l'Albereda –conteste jo perquè sé que Elisenda ho ignora.

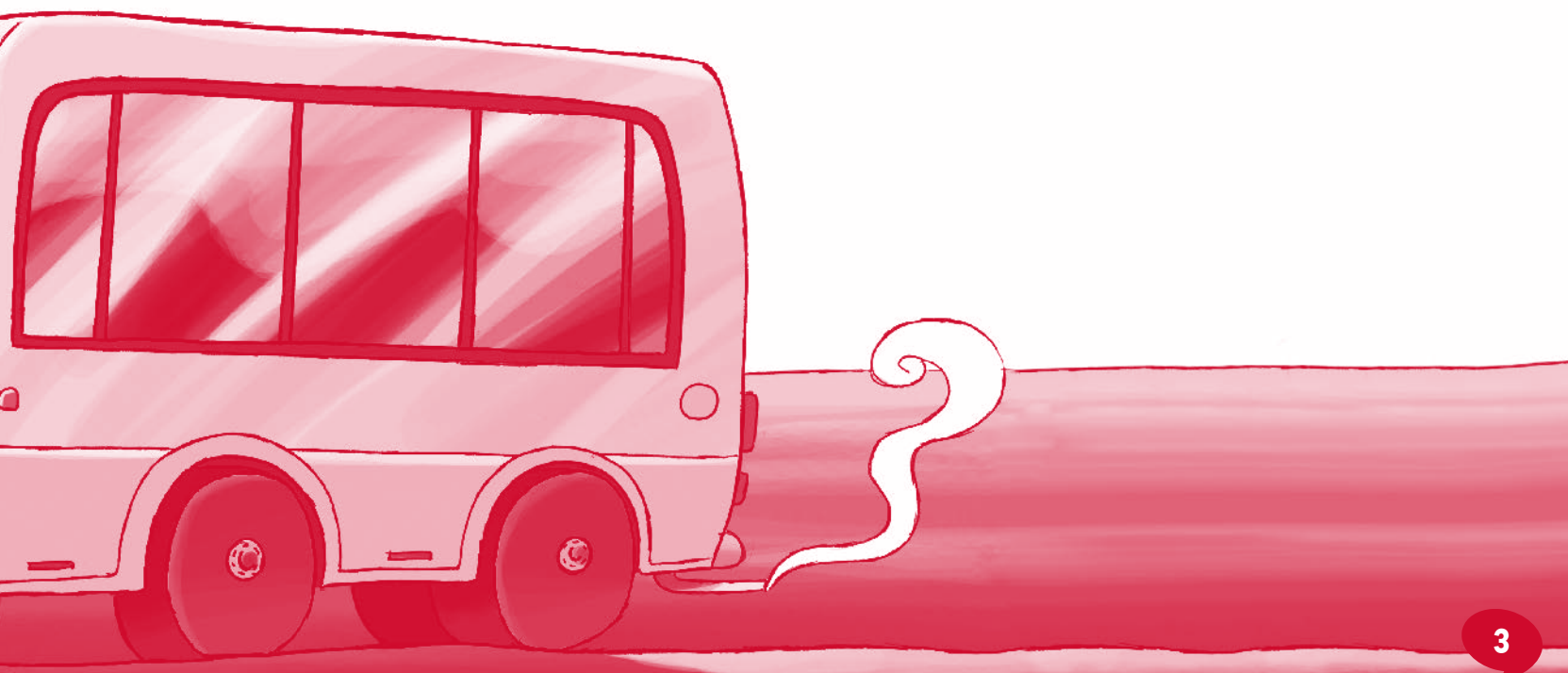
L'home trau uns papers de la cartera, busca i diu:

–Doncs, no consta que hui haguera de vindre cap col·legi de l'Albereda... Vejam si hi ha hagut cap confusió...

–Ah, no, senyor! Jo vaig enviar personalment els papers –contesta Elisenda–. Veja vosté si els ha perdut..

Poc després, acompanyats per Pere i Elisenda, naveguem pel llac de l'Albufera. El sol n'il·lumina el fons, i així, a més d'observar les aus i les plantes, també podem mirar els peixos que naden d'ací cap allà.

JOAN PLA. *L'autobús Jordiet i la bruixa Elisenda*. Edicions Bromera



1. Escriu qui és cada personatge.



2. Ordena aquests fets de la lectura.

- Elisenda busca el responsable de les barques.
- La senyora de l'abric negre puja a l'autobús.
- Quan arribem a l'Albufera, Jordiet para.
- Jordiet es posa a cantar de content.

3. Continua les frases.

Jordiet para a l'avinguda dels Ametlers per

.....

Els xiquets criden a l'autobús perquè

.....

El responsable de les barques trau uns papers de la cartera i busca per a saber si

.....

4. Relaciona cada element natural que es pot trobar a l'Albufera amb el dibuix corresponent.

llisses

granotes

ànecs

bova

canyís

