

proposta didàctica

www.bromera.com
edicions

bromera

a la lluna (de València)

Bartleby, l'escrivent

Herman Melville



FITXA TÈCNICA DEL LLIBRE

Títol de l'obra:

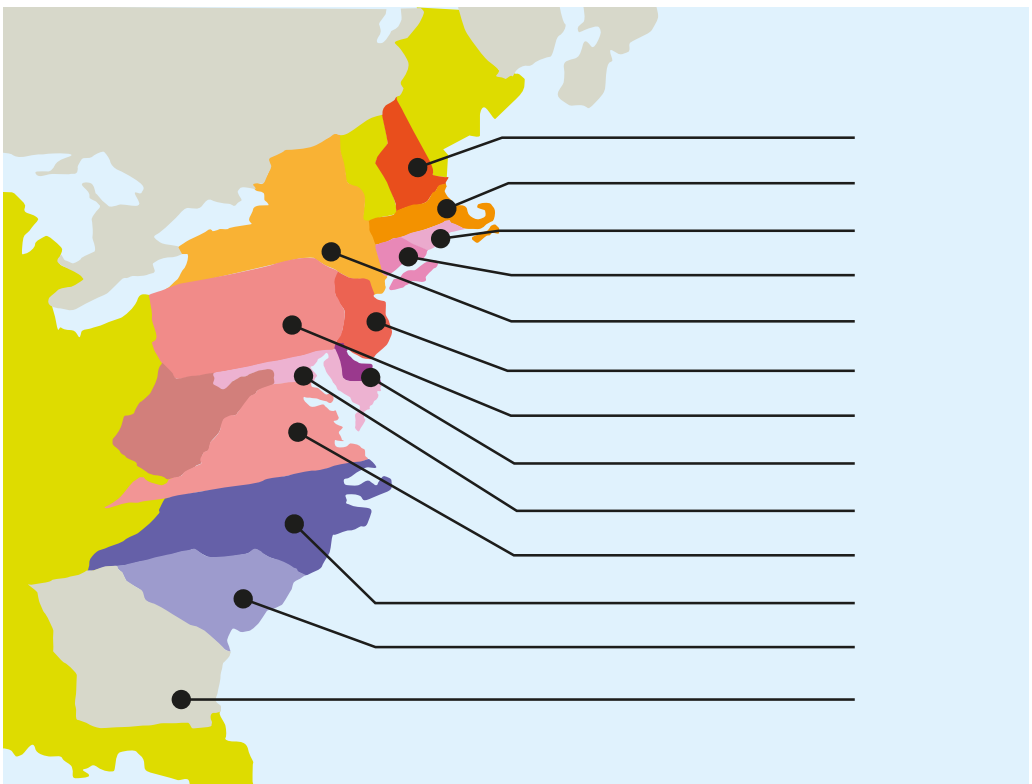
Autor:

Col·lecció: Núm.:

Edicions Bromera

SOBRE L'ÈPOCA I L'AUTOR

1. Els Estats Units d'Amèrica és una nació que té el seu origen en tretze colònies que van ser fundades després de la colonització anglesa.
 - 1.1. Aquestes tretze colònies de la costa est dels Estats Units les trobes indicades en el mapa següent. Posa-hi els noms:



- 1.2. A finals del segle XVIII tingué lloc la Guerra de la Independència dels Estats Units. Contra quin país es va lliurar aquesta guerra? Entre quins anys tingué lloc?
 - 1.3. En acabar la guerra, els estats van redactar la seua carta magna. Quin any va ser? Escriu el nom del document legal que va identificar la nova situació política i esmenta alguns dels seus arguments principals.
-
2. Més endavant, les colònies esdevingueren estats que es van enfrontar en una guerra, la Guerra de Secessió.
- 2.1. Esmenta alguns estats segons el bàndol al qual pertanyien en aquesta guerra i comenta les característiques econòmiques i les idees polítiques d'un bàndol i de l'altre. Quan va tindre lloc?
 3. En la introducció del llibre trobaràs referències als principals escriptors de la narrativa nord-americana del segle XIX, coetanis de Herman Melville.
- 3.1. Relaciona'ls cronològicament i comenta algun aspecte característic de l'obra de cada un d'ells.
 - 3.2. Esmenta un títol de cada un dels escriptors.
 - 3.3. Explica la diferència temàtica que hi ha entre les obres d'Edgar Allan Poe i les de Mark Twain.
-
4. L'escriptor Herman Melville es va dedicar a diverses activitats durant la seua vida, molt variades i que el van fer recórrer molt de món. Eixes vivències tenen un reflex en les seues obres.
- 4.1. La novel·la més coneguda de Melville és *Moby Dick*. Comenta la relació d'aquest conegut relat amb algun dels oficis que l'autor tingué.
 - 4.2. Melville es va dedicar també a tasques burocràtiques. El llibre *Bartleby* podria haver estat influenciat per aquesta activitat. Explica quines van ser eixes ocupacions i comenta'n la relació amb el text.

4.3. Quins són els gèneres literaris que va treballar aquest autor? Esmen-
ta'n alguns títols.

SOBRE L'OBRA

1. Tema i argument.

Bartleby, l'escrivent és un relat breu que descriu una situació molt particular en la vida d'una persona també molt particular.

1.1. Redacta en una frase quin seria el tema de la novel·la.

1.2. L'acció es desenvolupa al voltant d'una idea principal: el protagonis-
ta es nega a fer una sèrie de coses. Enumera tot allò que li encoman-
nen i que no vol fer.

1.3. L'advocat és el cap de Bartleby a l'oficina. Com reacciona davant
de les negatives que el seu empleat li dóna? Reacciona sempre
igual? Per què creus que l'advocat no és contundent amb ell i no
el foragita?

1.4. Fes una redacció, a mode d'argument, en la qual contes a una altra
persona la història que has llegit.

1.5. Trobes que la trama de *Bartleby, l'escrivent* és complexa o senzilla?
Justifica la resposta.

2. L'espai i el temps.

En el text trobem que l'acció es desenvolupa en uns llocs molt deter-
minats.

2.1. L'escenari principal de la novel·la és l'oficina de l'advocat. Fes-ne
una descripció.

2.2. Quin creus que és el significat de les parets que envolten l'edifici?

2.3. L'advocat asseu Bartleby dins del seu propi despatx. Quin creus que
és el motiu? Quin element de separació posa entre la seua taula i la
de l'escrivent?

- 2.4. L'oficina està ubicada en ple Wall Street, a Nova York. Descriu quina és la principal activitat d'aquesta àrea de la ciutat hui dia.
- 2.5. Al final del relat, Bartleby és empresonat i mor. La presó, com a espai, quin significat pot tindre en la història?
- 2.6. El ritme de treball a l'oficina comporta activitats ben diverses. Fes una relació de les tasques que s'hi fan i explica com participa el protagonista en eixes tasques.
- 2.7. Com a lectors, coneixem quina és la vida de Bartleby a l'oficina i com li arriba la mort. Explica què feia abans de ser contractat per l'advocat. On has trobat aquesta informació?

3. L'organització del text.

El relat va ser publicat en dos fragments l'any 1853 a la revista *Putnam's Magazine*; tot i això, és una obra unitària que té una estructura interna.

- 3.1. Esbrina quina és l'estructura del llibre, localitza les parts que corresponen a la presentació, el nus i el desenllaç, i indica en quines pàgines trobes eixes parts.
- 3.2. En les primeres pàgines, l'autor ens descriu el lloc on ocorre l'acció i tot seguit ens presenta els tres personatges que conviuen a l'oficina. En quin ordre els vas coneixent? Per què creus que apareixen en eixe ordre, respon a alguna lògica? Raona la resposta.
- 3.3. A les dues últimes pàgines (101 i 102), el narrador revela dades de la vida de Bartleby que són claus per tal d'entendre el seu comportament. Quin és el nom d'aquesta part final? A què es dedicava el protagonista abans de treballar per a l'advocat? Escriu amb les teues paraules la conclusió que trau l'advocat quan s'assabenta de tot això.

4. Els personatges.

En *Bartleby, l'escrivent* trobem diversos personatges, cada un amb una funció diferent i unes característiques que el defineixen.

- 4.1.** Agrupa els personatges de l'obra segons el criteri de principals i secundaris.
- 4.2.** Fes una fitxa dels personatges que acompanyen Bartleby en l'obra, tot completant la graella que tens a continuació:

Nom	Edat	Ocupació	Aspecte exterior	Qualitat positiva	Qualitat negativa
Advocat					
Titot					
Grapes					
Gingebre					

- 4.3.** El protagonista és un personatge que té una evolució progressiva que desemboca en la mort. Explica aquesta progressió des que apareix per primera vegada a l'oficina.
- 4.4.** Bartleby encarna algunes facetes de la conducta humana que no són gens positives: la soledat, la incomunicació i la negació. Cita els passatges on veus les manifestacions d'aquestes situacions.
- 4.5.** Els personatges del Titot, el Grapes i el Gingebre tenen edats ben diferents. En la teua opinió, què vol simbolitzar l'autor en cada un d'ells? Raona la resposta.
- 4.6.** El Grapes i el Titot es comporten d'una manera complementària segons siga de matí o de vesprada. Explica aquesta situació controvertida que afeg alguns tocs humorístics al relat.

5. L'estil.

El relat que tens davant és una narració. Un dels elements d'aquest gènere literari és la presència del narrador.

5.1. Qui és el narrador i quina participació té en la narració? Quin és el tipus de narrador que hi ha en *Bartleby, l'escrivent*?

5.2. Creus que aquest és un relat versemblant? Justifica la resposta.

5.3. La narració inclou, en certs passatges, la descripció de llocs i de personatges. Llig atentament el fragment que tens a continuació i identifica els trets que en fan un text descriptiu:

«Els diumenges, Wall Street està tan desert com Petra, i cada nit de cada dia està deshabitat. Aquest edifici mateix, que entre setmana és un bullici d'activitat i vida, a la nit ressona de pura buidor, i els diumenges està completament desolat.»

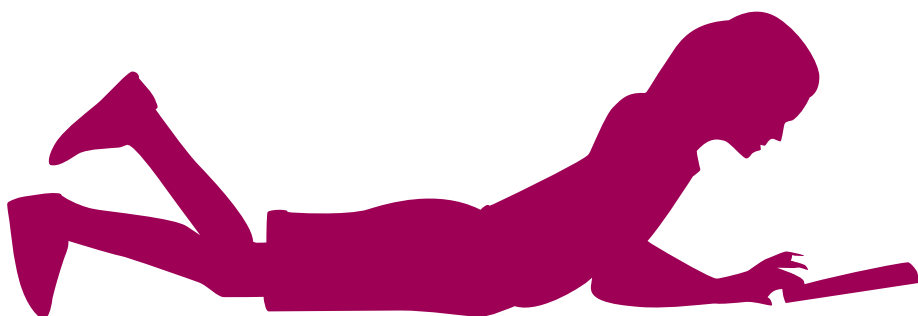
CREACIÓ I APLICACIÓ

1. Bartleby treballa en una oficina l'activitat de la qual és redactar documents legals, fer-ne còpies, comprovar que estan ben escrites i remetre-les als clients de l'advocat. Tin en compte que, a les acaballes del segle XIX, totes eixes tasques es realitzaven a mà. Busca informació i fes una relació dels estris que feien servir els escriptors de l'època. Ara descriu una oficina actual i esmenta els utensilis i aparells que els oficinistes fan servir per a elaborar documents.



2. *Bartleby, l'escrivent* narra una part de la vida d'un personatge molt curiós, que manté una actitud de negació, de deixar de relacionar-se amb els altres i, fins i tot, d'abandonar el seu propi cos i la seua existència. No obstant això, l'advocat li ofereix diversos oficis perquè se'n vaja del seu costat. Inventa un final de la novel·la diferent, partint del punt en què Bartleby accepta un dels oficis proposats i continua una altra vida en un altre lloc. Després, compara aquest final amb el dels teus companys i comenteu-los.

3. En el glossari del llibre tens una gran quantitat de lèxic que potser et resultarà nou i interessant d'aprendre, d'altra banda, algunes paraules ja les deus conèixer. Així i tot, et proposem redactar una frase amb sentit complet amb cada una de les paraules o locucions que hi ha a continuació:
assetjar - dringar - de fit a fit - neguitós - petjapapers - vantar-se



Propostes didàctiques referides al llibre

Bartleby, l'escriptent

(ISBN: 978-84-9026-601-4)

© Edicions Bromera, SL

Apartat de correus 147 - 46600 Alzira

www.bromera.com

© Leo Sánchez

a la lluna
de València

www.bromera.com
edicions

bromera

Un peculiar escriptent que treballa en una oficina de Wall Street deixa d'escriure sobtadament justificant-se amb una fórmula que no deixa de repetir: «Preferiria no fer-ho». L'advocat per a qui treballa no sap com actuar davant d'aquesta rebel·lia, però alhora se sent atret per aquell misteriós comportament. La compassió cap a l'escriptent, un treballador que no compleix cap de les seues ordres, farà de l'advocat un ésser tan estrany com el mateix Bartleby.



Herman Melville (Nova York, 1819-1891) és considerat un geni immortal de la literatura. És conegut sobretot per *Moby Dick*, una de les grans obres de la literatura universal, però també va conrear l'assaig i la poesia, i va crear narracions tan originals i commovedores com *Bartleby, l'escriptent*.

edicions
bromera

978-84-9026-601-4

9 788490 266014

