

La gallina que pogué regnar

Carles Cano

Dibuixos de Paco Giménez



ET DONEM LA BENVINGUDA!

Aquest és el quadern de treball del llibre *La gallina que pogué regnar*, de Carles Cano. Les activitats que trobaràs t'ajudaran a recordar el contingut del llibre i t'aniran molt bé per a millorar l'expressió oral i escrita. També pots fer les activitats digitals autocorrectives que trobaràs en el web www.bromera.com/emocionat, juntament amb altres recursos.

Au, va, acompanya'ns!

LECTURA
activa

COMPRESIÓ LECTORA

1. A quin gènere literari pertany *La gallina que pogué regnar*?

- Poesia Narrativa Teatre

2. Marca les característiques pròpies d'aquest gènere literari.

- Té acotacions, indicacions que fa l'autor de l'obra entre parèntesis.
 Té descripcions llargues i abundants.
 Està format, sobretot, per diàlegs.
 L'obra s'organitza en estrofes.
 L'obra s'organitza en escenes.



3. De les afirmacions següents sobre l'argument, n'hi ha tres que no són certes. Encercla-les.

- a) El príncep no es pot quedar fadrí.
b) El príncep declara, en un edicte, que la donzella que el cure es podrà casar amb ell.
c) Hi acudeixen milers de pretendents.
d) Després de moltes seleccions, només es queden tres candidates del gust del rei.
e) El príncep, sense adonar-se'n, invoca la Mort i aquesta se li presenta al davant per a emportar-se'l.
f) El príncep fa trampes i guanya a la Mort.
g) La gallina Pepeta es presenta davant del príncep per a salvar-lo, però no vol casar-se amb ell perquè ja té a Quico, que és molt més apropiat.
h) Pepeta és una gallina que vol volar. Cornèlia l'ensenya.
i) Anant cap al castell, Pepeta ajuda una velletera que li regala una paella, s'encara amb un caçador, una rabosa i un drac i salva el pollastre Quico d'una mort segura.
j) En agraïment per l'ajuda de Pepeta al príncep, aquest dicta una ordre per la qual un ou caigut passa a formar part de l'escut del regne.

7. A l'autor li agraden molt els jocs amb el llenguatge. Completa els espais amb paraules que rimin amb cosa.

- (En veu baixa.) Eixa dona és una **cosa**!
- Què diu?
- Que la seua; mai no fa

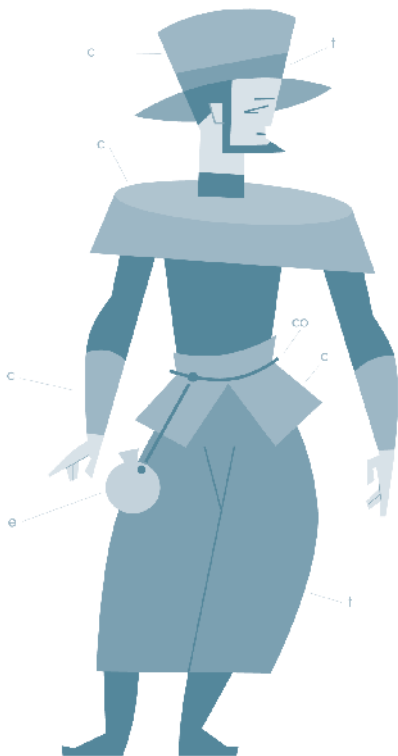
(Com en un apart, però s'escolta el final.) Buf, quina situació més perillosa!

- Peri... què?
- Peri... peri.. res... Que m'ha caigut una Sí, sí, una al peu! I em fa un mal!
- Ho lamente i jo que pensava que parlava de la meua esposa.
- Nooooo! Ella és... és... és... una rosa. Sí, sí; una



8. Una de les acotacions del text diu: (Posant cara d'albergínia). Explica el significat d'aquesta expressió i de les següents.

- Posar cara d'albergínia:
- Fer cara de pomes agres:
- Plantar cara:
- Tindre cara d'ovella i urpes de llop:
- Tidre pell de gallina:



LECTURA EN VEU ALTA

Abans de començar a llegir en veu alta...

- Subratlla les paraules menys conegudes per a tu i repeteix-les tantes vegades com ho necessites.
- Fixa't bé en la puntuació.
- Assegura't que entens tot el text.

1. Llig en veu alta.

PRÍncep. Doncs ací no ve ningú. Tin, nyas, coca, quan vulgues tornes! Publique un edicte ben bonic, envie heralds, patges, correus a cavall per tot el regne i els regnes veïns, contracte tots els coloms missatgers que hi ha en actiu en aquests moments, i què? Res. Sí, molt de rotllo amb casa't, casa't, ets el príncep i has de tindre descendència i perpetuar la teua nissaga i assegurar la successió i tot això, però a l'hora de la veritat, què? Res, aquestes dues petardes disfressades que vingueren l'altre dia. Doncs que no vagen tocant-me el nas, si no em volen, agafe, em mor i després que s'apanyen.

2. Torna a llegir el fragment anterior, però...

- com si estigueres molt enfadat.
- com si estigueres avorrit.

3. Per parelles, llegiu aquest fragment modulant el volum de la veu segons la mida de les lletres.

PRÍncep. *(Amb una brillantor especial als ulls. Ha descobert una debilitat en la Mort.)*

No deveu ser jugadora, **veritat?**

MORT. Doncs... veureu, ara que la cosa no té remei, us confessaré que sí, **és el meu únic vici.**

PRÍncep. Us faig una aposta: si en tres dies **no ve ningú a salvar-me**, em porteu amb vós, **us promet que no oferiré resistència.**

MORT. Està bé, **accepte**, però amb la condició que no feu trampes.

4. Feu grups de tres per a representar l'escena IV. Repartiu-vos els papers de Pepa, Pepeta i Cornèlia. No us oblideu de seguir les indicacions de les acotacions i actuar a més de llegir per a fer una bona representació.

Podeu utilitzar la melodia de fons que trobareu en la fitxa d'aquest llibre de l'espai www.bromera.com/emocionat.

En l'espai *Emociona't* trobaràs un *booktube* sobre el llibre que acabes de llegir. Anima't a fer el teu propi *booktube* i envia'l a emocionat@bromera.com.

PROPOSTES PER A LA LECTURA DIALOGADA

1. Amb l'ajuda del mestre o la mestra, acordeu una data per a rellegir el llibre. Cada un, de manera individual, ha de subratllar aquelles oracions o estrofes que li criden l'atenció, que trobe especialment difícils, o que parlen de temes interessants per a ser discutits entre tota la classe.

Ja a l'aula:

- Seieu en rogle per a començar l'activitat.
- Trieu un company o companya perquè modere la tertúlia.
- Per torns, aneu llegint els fragments que us hagen cridat l'atenció, i digueu per què.
- Després de cada lectura, establiu un diàleg i doneu les vostres opinions.

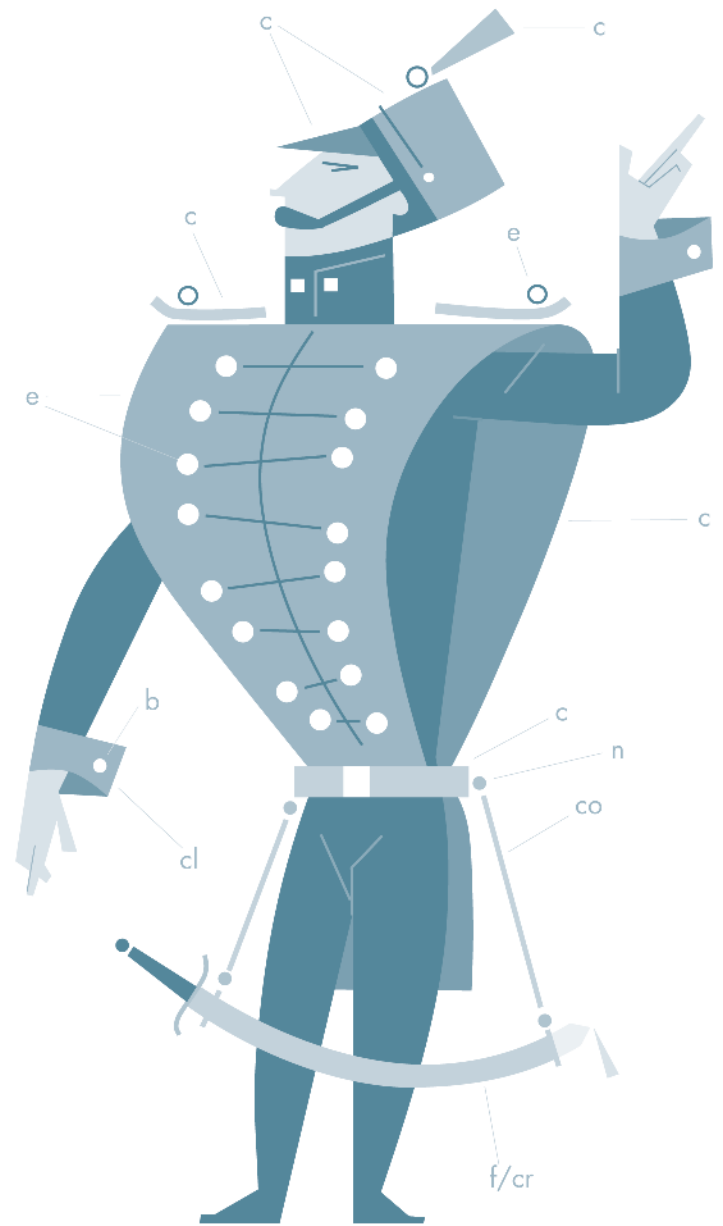
2. Planteja al teu mestre o mestra la possibilitat de debatre un d'aquests temes.

- La Mort perd tots els ossos jugant contra el príncep. Sabeu què és una ludopatia? Com es pot previndre? Quins perills té?
- Al drac li agrada jugar a tennis. Vosaltres practiqueu esport? Per què és important dur una vida activa?
- El príncep és aficionat a les botifarres, la mare va morir per excés de menjar i, el pare, per beure més del compte. Com és una alimentació saludable? Per què l'alcohol és roí per a la salut?

3. Prepareu una llista amb preguntes que faríeu a l'escriptor en cas que el poguéreu entrevistar. En acabant, podeu veure una entrevista a Carles Cano en l'espai Emociona't.

Recorda que...

- És important escoltar els altres participants.
- L'opinió de tots és igual de vàlida.
- Cal respectar el torn de paraula.
- S'han d'aportar arguments raonats a la discussió i, sempre, amb respecte.



CREACIÓ LITERÀRIA

1. Inventa un personatge nou per a *La gallina que pogué regnar* i completa aquestes dades.

Nom:

Edat:

Professió:

Característiques físiques:

Personalitat:

Relació amb els protagonistes:

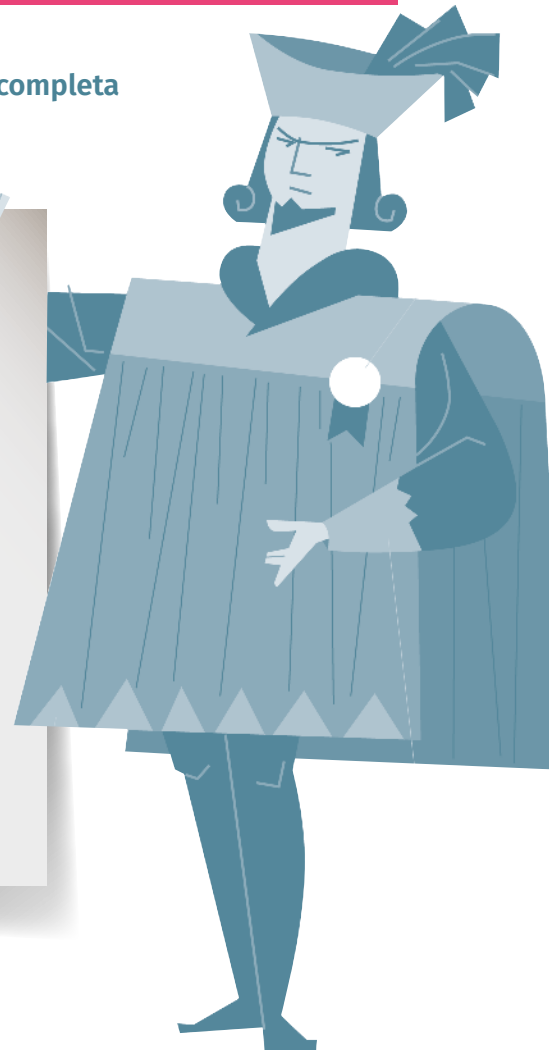
.....

Escenes en què apareix:

.....

Tret distintiu:.....

.....



2. Inventa l'argument d'una obra teatral a partir de les paraules de més avall i dona indicacions escèniques generals (vestuari, decorats...).

castell princesa cavaller Sa Majestat jove soldat
cuinera tresor cova llop

3. Per a posar fi al problema del casament, al príncep se li va acudir una idea. Redacta un edicte per a anunciar la representació de *La gallina que pogué regnar*.

Es fa saber que

Així doncs, aquells que,

en compensació podran

Quadern didàctic referit al llibre
La gallina que pogué regnar
 (ISBN: 978-84-9824-263-8)
 © Víctor Latorre, Francesc J. López, Mario
 Mániz, Pilar Martínez i Teresa Gregori
 © Edicions Bromera, SL
 www.bromera.com



V-149-2018

La gallina que pogué regnar

Al nostre príncep de conte li falta la princesa. Per això, idea el que creu que serà un pla perfecte: fingirà que es troba greument malalt i que es casarà amb aquella que el salve. Ara bé, com pot imaginar que tot tipus d'estranyes i divertides situacions faran de la gallina Pepeta una ferma candidata?



Carles Cano

És llicenciat en Filologia, professor de Secundària i contacontes; escriu literatura infantil i juvenil des de fa molts anys i també ha escrit guions per a programes de televisió i de ràdio. En la seua proposta literària, a més dels aspectes narratius, cal destacar els jocs lingüístics o els poemes visuals.



Paco Giménez

Es dedica al dibuix publicitari i al disseny gràfic, i ha il·lustrat llibres i còmics. L'any 1983 il·lustrà *Les aventures de Potaconill*, de Carles Cano, i a partir de llavors es convertí en un dels il·lustradors valencians més importants. L'any 1988 va tindre el Premi Lazarillo del Ministeri de Cultura.

